

ΥΠΟΥΡΓΕΙΟ ΠΑΙΔΕΙΑΣ ΚΑΙ ΠΟΛΙΤΙΣΜΟΥ
ΔΙΕΥΘΥΝΣΗ ΑΝΩΤΕΡΗΣ ΚΑΙ ΑΝΩΤΑΤΗΣ ΕΚΠΑΙΔΕΥΣΗΣ
ΥΠΗΡΕΣΙΑ ΕΞΕΤΑΣΕΩΝ
ΠΑΓΚΥΠΡΙΕΣ ΕΞΕΤΑΣΕΙΣ 2014

Μάθημα: ΕΛΕΥΘΕΡΟ – ΠΡΟΟΠΤΙΚΟ ΣΧΕΔΙΟ

Ημερομηνία και ώρα εξέτασης: Παρασκευή, 13 Ιουνίου 2014, 8:00 – 11:30 π.μ.

Διάρκεια εξέτασης: 3.5 ώρες (210 λεπτά)

**ΤΟ ΕΞΕΤΑΣΤΙΚΟ ΔΟΚΙΜΙΟ ΑΠΟΤΕΛΕΙΤΑΙ ΑΠΟ ΠΕΝΤΕ (5) ΣΕΛΙΔΕΣ (Α4),
ΕΝΑ (1) ΦΥΛΛΟ ΣΧΕΔΙΑΣΗΣ (Α3) ΠΡΟΟΠΤΙΚΟΥ ΣΧΕΔΙΟΥ ΚΑΙ ΕΝΑ (1)
ΦΥΛΛΟ ΣΧΕΔΙΑΣΗΣ (Α3) ΕΛΕΥΘΕΡΟΥ ΣΧΕΔΙΟΥ**

ΟΔΗΓΙΕΣ

1. Να συμπληρώσετε τα στοιχεία σας με μελάνι στο εξώφυλλο (έντυπο χαρτονάκι Α4) και στα δύο φύλλα σχεδίασης Α3.
2. Να λύσετε και τις δύο ασκήσεις (Α', Β'), με τη σειρά που επιθυμείτε, την κάθε μία στο αντίστοιχο φύλλο σχεδίασης μεγέθους Α3.
3. Οι λύσεις των ασκήσεων να σχεδιαστούν στην ίδια πλευρά του φύλλου σχεδίασης όπου αναγράφονται και τα στοιχεία σας.
4. Να παραδώσετε **ταυτόχρονα** το εξώφυλλο (έντυπο χαρτονάκι Α4) και τα δύο φύλλα σχεδίασης μεγέθους Α3, είτε λύσετε όλα τα θέματα είτε όχι.
5. Με ευθύνη των επιτηρητών, στην παρουσία του μαθητή που παραδίδει, να γίνουν τα πιο κάτω:
 - I. Το εξώφυλλο να επικαλύπτει τα δυο (2) φύλλα σχεδίασης και όλα μαζί να ενωθούν με κορδονάκι
 - II. Ακολούθως, να επικολληθούν οι τρεις (3) αυτοκόλλητες ετικέτες για επικάλυψη των στοιχείων των εξεταζομένων.

ΠΡΟΟΠΤΙΚΟ ΣΧΕΔΙΟ

ΑΣΚΗΣΗ Α΄

Δίνονται:

α) η κάτοψη των περιμετρικών τοίχων μιας μικρής οικοδομής μαζί με τις δύο όψεις: Α΄ και Β΄ (σελ. 4).

β) η κάτοψη της μικρής οικοδομής με διαστάσεις, όπως φαίνονται στη σελίδα 5 τοποθετημένη υπό κλίση 45° , ως προς τη γραμμή εδάφους και το φύλλο σχεδίασης (Α3) χωρίς διαστάσεις.

Ζητούνται:

I. Να σχεδιάσετε το προοπτικό της οικοδομής, αν θεωρηθεί ότι:

- η γραμμή εδάφους εφάπτεται των σημείων Ε και Ζ της κάτοψης (όπως φαίνεται στη σελ.5)
- η γραμμή παρατήρησης ($KO' = 18$ μέτρα) είναι κάθετη πάνω στη γραμμή εδάφους στο σημείο Κ (όπως φαίνεται στη σελ.5)
- Η απόσταση παρατήρησης είναι $KO' = 18$ μέτρα
- Ο παρατηρητής Ο΄ παρατηρεί από ύψος 1.80 μέτρα.

Κλίμακα σχεδίασης 1: 100

Οι διαστάσεις δίνονται σε εκατοστόμετρα (cm).

(Μονάδες 30)

II. Να τοποθετήσετε τουλάχιστον τρία (3) επιπλέον στοιχεία της δικής σας επιλογής στο προοπτικό της πιο πάνω οικοδομής, παραδείγματος χάριν, άνοιγμα (πόρτα-παράθυρο), καπνοδόχος, προεξοχή, προέκταση, επίχρισμα (λιθοδομή διακοσμητική), πλακόστρωτα, κ.α., ώστε να εμπλουτιστεί αισθητικά και λειτουργικά η οικοδομή.

-Να εμπλουτίσετε τον περιβάλλοντα χώρο, με στοιχεία της δικής σας επιλογής, όπου θα συμπεριλαμβάνονται τουλάχιστον δύο (2) ανθρώπινες φιγούρες, ύψους 1.80 μέτρα η κάθε μία και τουλάχιστον δύο δέντρα, ύψους πέντε (5) μέτρα το κάθε ένα. Όλα τα πιο πάνω στοιχεία να τοποθετηθούν σε διαφορετικές αποστάσεις από τον παρατηρητή.

-Να αποδώσετε τη σύνθεση με διαφανή χρώματα της επιλογής σας (νερομπογιά, μολύβια ακουαρέλας, χρωματιστά μολύβια) και φωτοσκίαση με κατεύθυνση φωτός δικής σας επιλογής.

(Μονάδες 30)

ΕΛΕΥΘΕΡΟ ΣΧΕΔΙΟ

ΑΣΚΗΣΗ Β΄

Παρουσιάζεται μία νεκρή φύση, αποτελούμενη από τρία (3) αντικείμενα, συνδεδεμένα μεταξύ τους. Να σχεδιάσετε με ελεύθερο χέρι τη σύνθεση όπως φαίνεται εκ του φυσικού.

Μπορείτε να χρησιμοποιήσετε μολύβια από HB μέχρι 4B. Το χαρτί σχεδίασης μπορεί να τοποθετηθεί οριζόντια ή κάθετα.

Η σύνθεση θα αξιολογηθεί ως προς τα ακόλουθα:

1. Σωστός Σχεδιασμός
2. Σωστή Τοποθέτηση
3. Σωστές Αναλογίες
4. Τονική διαβάθμιση – φωτοσκίαση, ποιότητα περιγράμματος, όγκος, απόδοση φόντου και υφής.

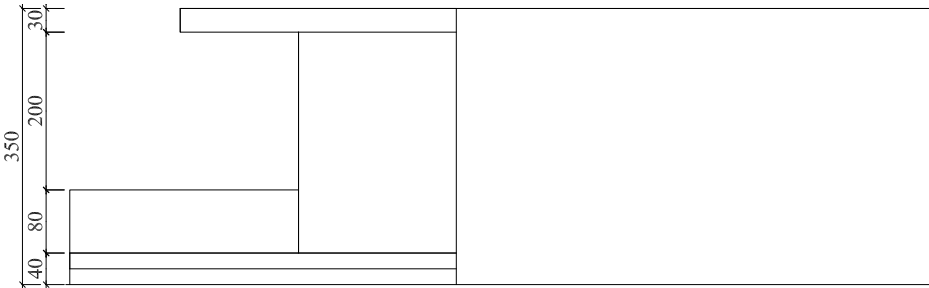
(Μονάδες 40)

ΚΑΛΗ ΕΠΙΤΥΧΙΑ

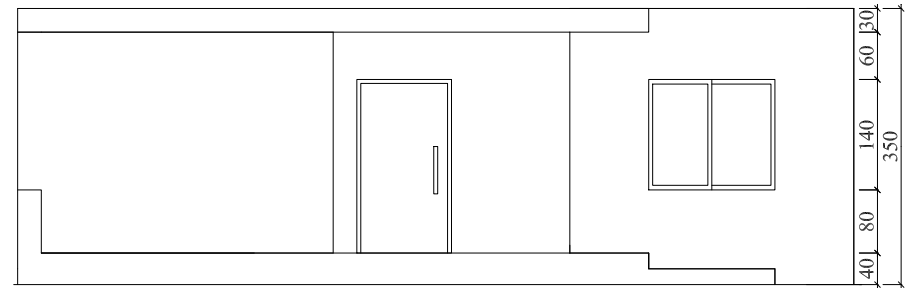
Α΄ ΣΕΙΡΑ



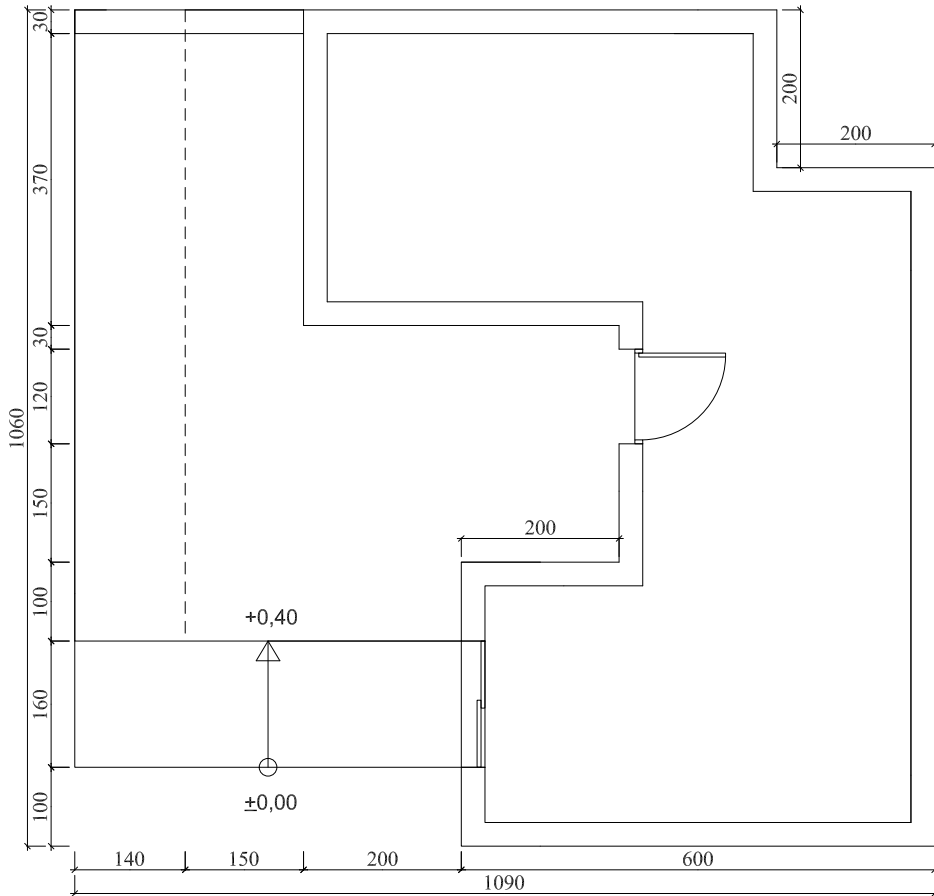
ΟΨΗ Α'



ΟΨΗ Β'



ΚΑΤΟΨΗ



ΑΣΚΗΣΗ Α'

ΚΛ. 1: 100

ΓΡΑΜΜΗ ΕΔΑΦΟΥΣ

