

**ΥΠΟΥΡΓΕΙΟ ΠΑΙΔΕΙΑΣ ΚΑΙ ΠΟΛΙΤΙΣΜΟΥ**  
**ΔΙΕΥΘΥΝΣΗ ΑΝΩΤΕΡΗΣ ΚΑΙ ΑΝΩΤΑΤΗΣ ΕΚΠΑΙΔΕΥΣΗΣ**  
**ΥΠΗΡΕΣΙΑ ΕΞΕΤΑΣΕΩΝ**

**ΠΑΓΚΥΠΡΙΕΣ ΕΞΕΤΑΣΕΙΣ 2014**

ΤΕΧΝΟΛΟΓΙΑ (Ι) ΤΕΧΝΙΚΩΝ ΣΧΟΛΩΝ ΠΡΑΚΤΙΚΗΣ ΚΑΤΕΥΘΥΝΣΗΣ

**ΜΑΘΗΜΑ** : ΤΕΧΝΟΛΟΓΙΑ ΚΟΜΜΩΤΙΚΗΣ (266)

**ΗΜΕΡΟΜΗΝΙΑ** : ΤΕΤΑΡΤΗ, 28 ΜΑΪΟΥ 2014

**ΩΡΑ ΕΞΕΤΑΣΗΣ** : 08:00 – 10:30

**Επιτρεπόμενη διάρκεια γραπτού 2,5 ώρες (150 λεπτά)**

Το εξεταστικό δοκίμιο αποτελείται από δώδεκα (12) σελίδες και τρία μέρη (Α', Β' και Γ')

**ΟΔΗΓΙΕΣ:**

1. Να απαντήσετε σε όλες τις ερωτήσεις.
2. Όλες οι ερωτήσεις να απαντηθούν στο εξεταστικό δοκίμιο.
3. Απαγορεύεται η χρήση διορθωτικού υγρού ή άλλου υλικού.

**ΜΕΡΟΣ Α΄ : Το μέρος Α αποτελείται από 12 ερωτήσεις. Κάθε ορθή απάντηση βαθμολογείται με 4 μονάδες.**

1. Να αναφέρετε τέσσερις (4) λόγους για τους οποίους χρειάζεται να τηρείται βιβλίο ραντεβού πελατών σε ένα κομμωτήριο.

.....

.....

.....

.....

.....

.....

.....

2. Ένας θυμωμένος πελάτης τηλεφωνά στο κομμωτήριο για να εκφράσει το παράπονο του. Να αναφέρετε τέσσερις (4) προτάσεις διαπραγμάτευσης για την αντιμετώπιση τηλεφωνικών παραπόνων.

.....

.....

.....

.....

.....

.....

.....

3. Να αναφέρετε τέσσερις (4) αρχές πώλησης που πρέπει να εφαρμόζονται σε ένα κομμωτήριο, οι οποίες βοηθούν σε πιο αποτελεσματικές πωλήσεις.

.....

.....

.....

.....

.....

.....

.....

4. Να περιγράψετε :
- (α) Δύο (2) τύπους πελατών που θα συναντήσετε στον εργασιακό σας χώρο.
- .....
- .....
- (β) Ένα τρόπο αντιμετώπισης για τον κάθε τύπο πελάτη.
- .....
- .....
- .....
- .....
5. Να αναφέρετε τέσσερις (4) κανόνες ηθικής που πρέπει να εφαρμόζονται στο χώρο εργασίας ενός κομμωτηρίου.
- .....
- .....
- .....
- .....
6. Να εξηγήσετε τους πιο κάτω όρους που αφορούν την οικονομική διαχείριση μιας επιχείρησης Κομμωτηρίου :
- (α) Σταθερό κόστος: .....
- .....
- .....
- .....
- (β) Μεταβλητό κόστος: .....
- .....
- .....
- .....
7. Να περιγράψετε δύο (2) πλεονεκτήματα και δύο (2) μειονεκτήματα της εξειδίκευσης ενός κομμωτή.
- .....
- .....
- .....
- .....
- .....
- .....

8. Να αναφέρετε τέσσερα (4) σημεία που πρέπει να περιλαμβάνει ένα βιογραφικό σημείωμα (C.V). Να μην γίνει αναφορά σε προσωπικά στοιχεία.

.....  
.....  
.....  
.....  
.....

9. Να αναφέρετε:

(α) Τα τρία (3) στάδια ανάπτυξης της τρίχας.

.....  
.....  
.....

(β) Το χρόνο διάρκειας του κάθε σταδίου.

.....  
.....  
.....

10. Να κατονομάσετε:

(α) Τα τρία (3) στρώματα από τα οποία αποτελείται η τρίχα.

.....  
.....  
.....

(β) Το στρώμα της τρίχας όπου γίνονται οι χημικές διαδικασίες της μόνιμης βαφής και της περμανάντ.

.....

11. Να αναφέρετε τη διαδικασία καθαρισμού, αποστείρωσης και συντήρησης των πιο κάτω εργαλείων κομμωτικής:

(α) Βούρτσες

.....  
.....  
.....  
.....

(β) Ψαλίδια

.....  
.....  
.....  
.....

12. Να αναφέρετε τέσσερις (4) κανόνες ασφάλειας κατά την χρήση ηλεκτρικών συσκευών στο κομμωτήριο.

.....  
.....  
.....  
.....  
.....  
.....  
.....

**ΜΕΡΟΣ Β΄: Το μέρος Β αποτελείται από τέσσερις (4) ερωτήσεις. Κάθε ορθή απάντηση βαθμολογείται με 8 μονάδες.**

13. Να αναφέρετε:

(α) Τέσσερα (4) καθήκοντα που εκτελεί ο υπάλληλος υποδοχής κομμωτηρίου.

.....  
.....  
.....  
.....  
.....  
.....

(β) Τέσσερα (4) καθήκοντα που εκτελεί ο διευθυντής κομμωτηρίου.

.....  
.....  
.....  
.....  
.....  
.....

14. (α) Να κατονομάσετε οκτώ (8) στοιχεία που πρέπει να ληφθούν υπόψη στο σχεδιασμό ενός κομμωτηρίου, με στόχο τη μεγιστοποίηση της απόδοσής του.

.....

.....

.....

.....

.....

.....

.....

.....

(β) Να αναφέρετε οκτώ (8) τρόπους διαφήμισης ενός κομμωτηρίου.

.....

.....

.....

.....

.....

.....

.....

.....

15. (α) Να χαρακτηρίσετε ποιες από τις παρακάτω ασθένειες των μαλλιών και του δέρματος της κεφαλής είναι μεταδοτικές ή μη μεταδοτικές.

1. Ψείρες (φθειρίαση) .....
2. Πιτυρίδα .....
3. Λιπαρότητα .....
4. Ψώρα .....
5. Τριχοφυτίαση (τριχοφάγος) .....
6. Αλωπεκία .....
7. Ψαλίδα.....
8. Έκζεμα.....

(β) Να αναφέρετε τέσσερις (4) μορφές απώλειας μαλλιών ( αλωπεκίαση ).

.....  
.....  
.....  
.....

(γ) Να δώσετε τον ορισμό της αλλεργικής δερματίτιδας (contact dermatitis).

.....  
.....  
.....  
.....

16. Να συμπληρώσετε τα κενά :

(α) Επιχείρηση είναι ο κάθε συνδυασμός των παραγωγικών συντελεστών όπως επιχειρηματικότητα , ....., ....., ....., ώστε να παραχθούν αγαθά προκειμένου να καλύψουν τις ανάγκες των ανθρώπων.

(β) Τα αγαθά χωρίζονται σε οικονομικά και .....  
( π.χ. ήλιος, ..... ).

(γ) Τα οικονομικά αγαθά είναι αποτέλεσμα ..... εργασίας η οποία αναλαμβάνεται από τις επιχειρήσεις.

(δ) Κυριότερος σκοπός της επιχείρησης είναι η μεγιστοποίηση του .....

(ε) Το σύνολο των κατοίκων μιας χώρας οι οποίοι είναι σε κατάλληλη ηλικία και μπορούν να εργαστούν ονομάζεται .....

(στ) Με την τήρηση έλεγχου αποθεμάτων στο κομμωτήριο, μπορούμε να προλάβουμε την..... απαιτούμενων υλικών καθώς και την αποφυγή τυχών ..... από το προσωπικό.

(ζ) Τα αρχικά Φ.Π.Α. σημαίνουν .....

(η) Όταν αφαιρεθούν τα έξοδα από τα συνολικά έσοδα μιας επιχείρησης τότε παραμένει το .....

**ΜΕΡΟΣ Γ':** Το μέρος Γ αποτελείται από 2 ερωτήσεις. Κάθε ορθή απάντηση βαθμολογείται με 10 μονάδες.

17. Να αναφέρετε:  
 (α) Δύο (2) λειτουργίες του σμήγματος.

.....

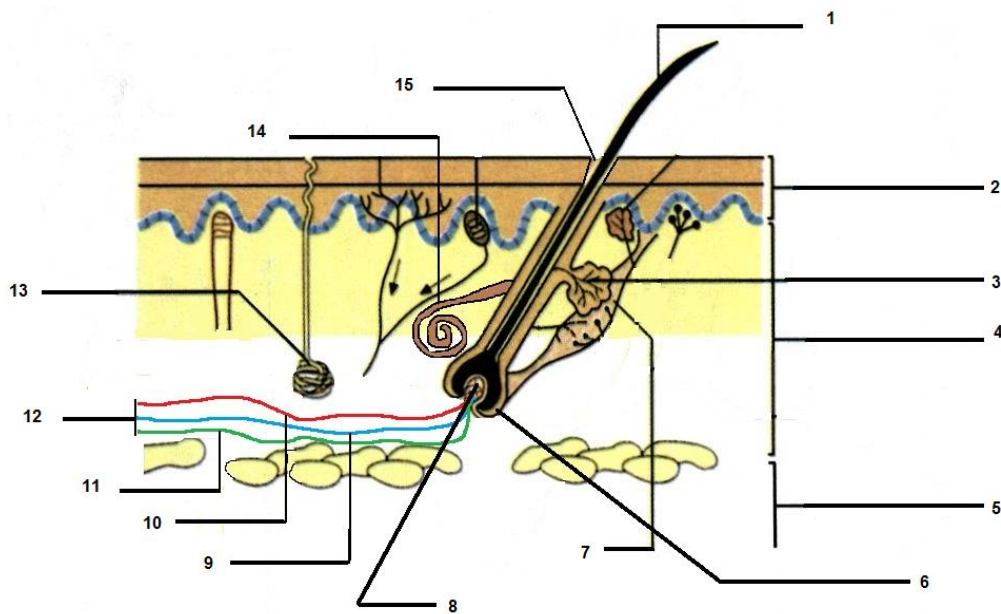
.....

.....

.....

(β) Στο σχήμα 1 παρουσιάζεται η δομή της τρίχας και του δέρματος.  
 Να κατονομάσετε οκτώ (8) από τα δεκαπέντε (15) στοιχεία που φαίνονται πιο κάτω.

**ΔΟΜΗ ΤΡΙΧΑΣ – ΔΕΡΜΑΤΟΣ**



ΣΧΗΜΑ 1

1. ....

2. ....



3. ....
4. ....
5. ....
6. ....
7. ....
8. ....
9. ....
10. ....
11. ....
12. ....
13. ....
14. ....
15. ....

18 . Κυκλώστε το **Σ** για ορθή και το **Λ** για λάθος απάντηση

(α) Τα μαλλιά μεγαλώνουν κατά μέσο όρο 1,25 cm το μήνα. Σ / Λ

(β) Θεωρείται φυσιολογική η πτώση 50 τριχών ημερησίως. Σ / Λ

(γ) Η μελανίνη βρίσκεται στον προμήκη μυελό της τρίχας. Σ / Λ

(δ) Για την καταπολέμηση της ψείρας, συστήνεται να ακολουθούμε φαρμακευτική αγωγή στο κομμωτήριο. Σ / Λ

(ε) Ο πυροσβεστήρας φυλάγεται σε ασφαλές και κλειδωμένο μέρος. Σ / Λ

(στ) Η μελανίνη καθορίζει το σχήμα της τρίχας. Σ / Λ

(ζ) Η λιπαρότητα στο τριχωτό της κεφαλής οφείλεται στην υπερπαραγωγή σμήγματος των σμηγματογόνων αδένων. Σ / Λ

- (η) Η τρίχα αποτελείται από την πρωτεΐνη που ονομάζεται κερατίνη. Σ / Λ
- (θ) Κατά την χρήση χημικών προϊόντων στο κομμωτήριο επιβάλλεται να ακολουθούνται πιστά οι οδηγίες των κατασκευαστών. Σ / Λ
- (ι) Το κουτί των Πρώτων Βοηθειών πρέπει να φυλάγεται στην αποθήκη του κομμωτηρίου. Σ / Λ

----- ΤΕΛΟΣ ΕΞΕΤΑΣΗΣ -----

# ΠΡΟΧΕΙΡΟ

# ΠΡΟΧΕΙΡΟ