

ΥΠΟΥΡΓΕΙΟ ΠΑΙΔΕΙΑΣ ΚΑΙ ΠΟΛΙΤΙΣΜΟΥ  
ΔΙΕΥΘΥΝΣΗ ΑΝΩΤΕΡΗΣ ΚΑΙ ΑΝΩΤΑΤΗΣ ΕΚΠΑΙΔΕΥΣΗΣ  
ΥΠΗΡΕΣΙΑ ΕΞΕΤΑΣΕΩΝ

ΠΑΓΚΥΠΡΙΕΣ ΕΞΕΤΑΣΕΙΣ 2012

ΤΕΧΝΟΛΟΓΙΑ (Ι) ΘΕΩΡΗΤΙΚΗΣ ΚΑΤΕΥΘΥΝΣΗΣ

Μάθημα: ΔΙΑΚΟΣΜΗΤΙΚΗ

Ημερομηνία και ώρα εξέτασης: Τρίτη, 22 Μαΐου 2012

11:00 - 13:30

Επιτρεπόμενη διάρκεια εξέτασης 2,5 ώρες (150 λεπτά)

Το εξεταστικό δοκίμιο αποτελείται από δύο μέρη (Α' και Β'), τέσσερις σελίδες (Α4).

Ο/Η κάθε εξεταζόμενος/η να εφοδιαστεί με τα πιο κάτω:

- Το εξεταστικό δοκίμιο
- Το Φύλλο Σχεδίασης 1 (Α3)
- Το Φύλλο Σχεδίασης 2 (Α3)
- Το Φύλλο Σχεδίασης 3 (Α3)
- Το Φύλλο Σχεδίασης 4 (Α3)
- Ένα έντυπο Α4 (χαρτονάκι) στο οποίο ο εξεταζόμενος/νη να συμπληρώσει τα στοιχεία του/της. Σε αυτό να επισυναφθούν τα τέσσερα φύλλα σχεδίασης Α3

**ΟΔΗΓΙΕΣ: ΝΑ ΑΠΑΝΤΗΣΕΤΕ ΣΕ ΟΛΕΣ ΤΙΣ ΕΡΩΤΗΣΕΙΣ.**

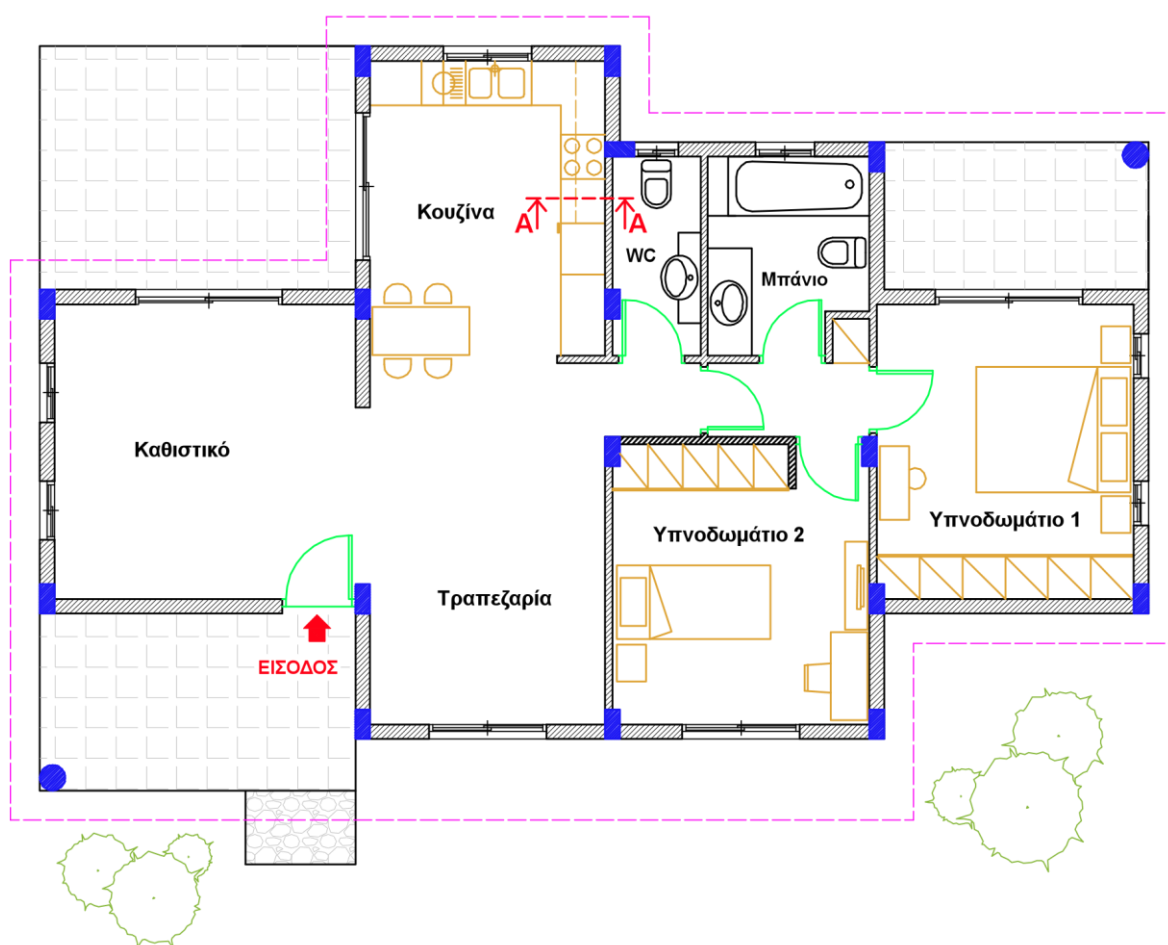
1. Οι ερωτήσεις του **ΜΕΡΟΥΣ Α** να απαντηθούν στο **Φύλλο Σχεδίασης 1**.
2. Η ερώτηση 6 του **ΜΕΡΟΥΣ Β** να εκτελεστεί στο **Φύλλο Σχεδίασης 2**.
3. Οι ερωτήσεις 7α και 7β του **ΜΕΡΟΥΣ Β** να εκτελεστούν στο **Φύλλο Σχεδίασης 3**.
4. Οι ερωτήσεις 8α και 8β του **ΜΕΡΟΥΣ Β** να εκτελεστούν στο **Φύλλο Σχεδίασης 4**.
5. Να μη γράψετε το όνομά σας ή οποιαδήποτε άλλα στοιχεία που να δηλώνουν την ταυτότητά σας στα φύλλα σχεδίασης.

## ΘΕΜΑ: Διαρρύθμιση και Διακόσμηση Κατοικίας

Δίνεται η κάτοψη κατοικίας, σε κλίμακα 1:100, **ΣΧΗΜΑ 1**. Η κατοικία βρίσκεται στη Λάρνακα κοντά στην παραλία και αποτελείται από τον ενιαίο χώρο καθιστικού-τραπεζαρίας-κουζίνας, δύο υπνοδωμάτια, μπάνιο και αποχωρητήριο.

Οι ιδιοκτήτες επιθυμούν να ανακαινίσουν εξολοκλήρου τον **ενιαίο χώρο καθιστικού-τραπεζαρίας-κουζίνας** με τέτοιο τρόπο, ώστε να δημιουργηθεί μια σύγχρονη διακόσμηση με φιλική ατμόσφαιρα. Για την ανακαίνιση και διακόσμηση του χώρου απαιτούνται τα ακόλουθα:

- Επίπλωση καθιστικού (καναπέδες, πολυθρόνες, έπιπλο τηλεόρασης).
- Επίπλωση τραπεζαρίας (τραπέζι για οκτώ άτομα, καρέκλες, μπουφέ).
- Καινούριοι πάγκοι και ντουλάπια κουζίνας.
- Καινούρια δάπεδα και φωτιστικά για τους πιο πάνω χώρους.



**ΚΑΤΟΨΗ ΚΑΤΟΙΚΙΑΣ**  
ΚΛΙΜΑΚΑ 1:100

ΣΧΗΜΑ 1

## **ΜΕΡΟΣ Α΄: (40 μονάδες)**

1. Να εισηγηθείτε **υλικά και χρώματα** για το δάπεδο, τους τοίχους και την επίπλωση του ενιαίου χώρου καθιστικού-τραπεζαρίας-κουζίνας για να πετύχετε το σύγχρονο στιλ που επιθυμούν οι ιδιοκτήτες. (μονάδες 6)
  
2. Στον ενιαίο χώρο καθιστικού-τραπεζαρίας πρόκειται να τοποθετηθεί ψευδοροφή.
  - α) Να προτείνετε **δύο** πιθανά **υλικά** που θα μπορούσαν να χρησιμοποιηθούν για την κατασκευή της ψευδοροφής.
  - β) Να αναφέρετε **τέσσερις λόγους** για τους οποίους συστήνεται η **χρήση ψευδοροφών** σε εσωτερικούς χώρους. (μονάδες 8)
  
3. Να καταγράψετε **τέσσερα** διαφορετικά **φωτιστικά** που θα χρησιμοποιήσετε στον ενιαίο χώρο καθιστικού-τραπεζαρίας-κουζίνας, αιτιολογώντας την επιλογή και τοποθέτησή τους. (μονάδες 8)
  
4. Να αναφέρετε **τρεις παράγοντες** που θα λάβετε υπόψη για την επιλογή υλικών για την κατασκευή **ντουλαπιών** και **πάγκων** της κουζίνας. Να προτείνετε δύο κατάλληλα υλικά για την κάθε επιφάνεια αντίστοιχα. (μονάδες 8)
  
5. Στο **Φύλλο Σχεδίασης 1, ΣΧΗΜΑ 2**, δίνεται σε κλίμακα 1:50, η τομή του τοίχου **A-A** της κουζίνας όπως φαίνεται στην κάτοψη, **ΣΧΗΜΑ 1**. Να σχεδιάσετε με ελεύθερο χέρι την κατακόρυφη τομή του πάγκου και των ντουλαπιών. Να σημειώσετε στο σχέδιο τις ακόλουθες εργονομικές διαστάσεις:
  - Βάθος πάγκου
  - Ύψος πάγκου
  - Βάθος ντουλαπιού
  - Ύψος ντουλαπιού
  - Απόσταση μεταξύ πάγκου και ντουλαπιού(μονάδες 10)

**ΜΕΡΟΣ Β΄: (60 μονάδες)**

6. Στο **Φύλλο Σχεδίασης 2, ΣΧΗΜΑ 3α και ΣΧΗΜΑ 3β**, να σχεδιάσετε με ελεύθερο χέρι δύο προσχέδια προτείνοντας δύο διαφορετικές λύσεις για τη διαρρύθμιση του ενιαίου χώρου **καθιστικού-τραπεζαρίας**. (μονάδες 10)
7. α) Στο **Φύλλο Σχεδίασης 3, ΣΧΗΜΑ 4**, να σχεδιάσετε σε κλίμακα 1:50, την τελική σας λύση για τη διαρρύθμιση του ενιαίου χώρου με βάση τα προσχέδιά σας. (μονάδες 15)
- β) Να αποδώσετε με **χρώμα** τα υλικά που προτείνετε για το δάπεδο και την επίπλωση του ενιαίου χώρου καθιστικού-τραπεζαρίας-κουζίνας. (μονάδες 10)
8. α) Στο **Φύλλο Σχεδίασης 4, ΣΧΗΜΑ 6** να σχεδιάσετε με ελεύθερο χέρι το προοπτικό σχέδιο της κουζίνας με ένα σημείο φυγής, όπως φαίνεται από τη θέση του παρατηρητή στο **ΣΧΗΜΑ 5**. Να συμπεριλάβετε τα ντουλάπια, τις συσκευές και όλα τα συμπληρωματικά στοιχεία που προτείνετε στο χώρο. (μονάδες 15)
- β) Να **χρωματίσετε** και να **σκιαγραφήσετε** το προοπτικό σχέδιο της κουζίνας, έτσι ώστε να αποδώσετε με τον καλύτερο δυνατό τρόπο τους όγκους, τις επιφάνειες και όλα τα άλλα στοιχεία της διακόσμησης. (μονάδες 10)

**ΤΕΛΟΣ ΔΟΚΙΜΙΟΥ**