

ΥΠΟΥΡΓΕΙΟ ΠΑΙΔΕΙΑΣ ΚΑΙ ΠΟΛΙΤΙΣΜΟΥ
ΔΙΕΥΘΥΝΣΗ ΑΝΩΤΕΡΗΣ ΚΑΙ ΑΝΩΤΑΤΗΣ ΕΚΠΑΙΔΕΥΣΗΣ
ΥΠΗΡΕΣΙΑ ΕΞΕΤΑΣΕΩΝ

ΠΑΓΚΥΠΡΙΕΣ ΕΞΕΤΑΣΕΙΣ

2008

ΤΕΧΝΟΛΟΓΙΑ (Ι) ΠΡΑΚΤΙΚΗΣ ΚΑΤΕΥΘΥΝΣΗΣ

ΜΑΘΗΜΑ : ΤΕΧΝΟΛΟΓΙΑ ΚΑΙ ΕΡΓΑΣΤΗΡΙΑ ΔΙΑΚΟΣΜΗΤΙΚΗΣ
ΗΜΕΡΟΜΗΝΙΑ : ΣΑΒΒΑΤΟ, 31 ΜΑΪΟΥ 2008
ΩΡΑ : 11:00-13:30

ΛΥΣΗ ΕΞΕΤΑΣΤΙΚΟΥ ΔΟΚΙΜΙΟΥ

Α Π Α Ν Τ Η Σ Ε Ι Σ

ΜΕΡΟΣ Α:

1. α) Οι ψευδοροφές είναι κατασκευές που εφαρμόζονται σε κάποια απόσταση από την οροφή του εσωτερικού χώρου και καλύπτουν μέρος ή ολόκληρο το εμβαδόν της οροφής.

Λόγοι που καθιστούν απαραίτητη τη χρήση ψευδοροφής:

- Απόκρυψη κατασκευαστικών ατελειών και μείωση του ύψους του χώρου.
- Εκμετάλλευση του χώρου μεταξύ ψευδοροφής και πλάκας για λειτουργικούς σκοπούς (διασωληνώσεις, ηλεκτρικές εγκαταστάσεις, εγκαταστάσεις κλιματισμού).
- Δημιουργία διαφορετικών επιπέδων.
- Εξασφάλιση ηχομόνωσης και θερμομόνωσης.
- Εύκολη εγκατάσταση φωτιστικών χωρίς επεμβάσεις στην οροφή.

β) Κατάλληλα υλικά για την κατασκευή της ψευδοροφής:

- Ηχοαπορροφητικές πλάκες
- Φυσική ξυλεία
- Τεχνητή ξυλεία
- Γυψοσανίδα

2. Άλλες κατηγορίες φωτισμού απαραίτητες για το φωτισμό του χώρου είναι ο γενικός φωτισμός και ο ειδικός φωτισμός.

Ο γενικός φωτισμός μπορεί να επιτευχθεί με τη χρήση φωτιστικών οροφής. Τα φωτιστικά να είναι μέσα ή πάνω στο ταβάνι με λαμπτήρες φθορισμού, συμπαγής φθορισμού, πυρακτώσεως και αλογόνου.

3. Κατάλληλα υλικά για δάπεδα:

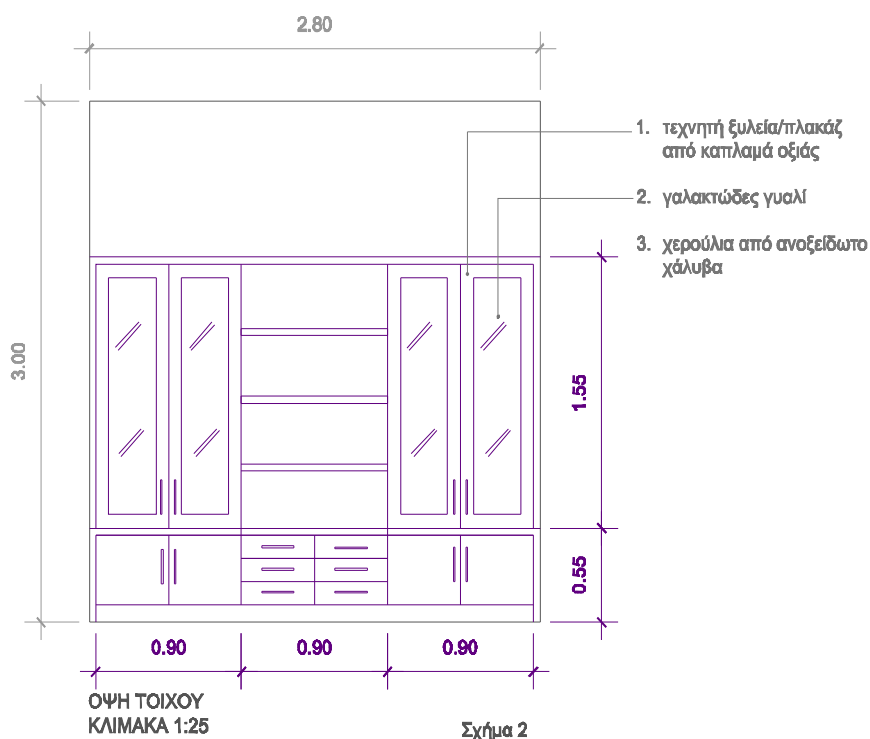
- **Χώρος υποδοχής:** κεραμικά πλακάκια, γρανίτης, μάρμαρο, παρκέ τεχνητής ξυλείας (laminated). Τα υλικά αυτά είναι ανθεκτικά, καθαρίζονται εύκολα, διατίθενται στην αγορά σε μεγάλη ποικιλία αποχρώσεων και τιμών και είναι ιδανικά για χώρους με συχνή διακίνηση ατόμων.
- **Διευθυντικό Γραφείο:** κεραμικά πλακάκια, γρανίτης, μάρμαρο, παρκέ τεχνητής ή φυσικής ξυλείας, χαλί. Τα υλικά αυτά διατίθενται στην αγορά σε μεγάλη ποικιλία αποχρώσεων και τιμών. Η κατάλληλη επιλογή συνεισφέρει στο κύρος του διευθυντικού χώρου και στο στιλ της διακόσμησης.
- **Κουζίνα:** κεραμικά πλακάκια, είδος πλαστικού δαπέδου (linoleum), παρκέ τεχνητής ξυλείας (laminated). Τα υλικά αυτά είναι ανθεκτικά, δεν είναι απορροφητικά, καθαρίζονται εύκολα, διατίθενται στην αγορά σε μεγάλη ποικιλία αποχρώσεων και τιμών και είναι ιδανικά για τέτοιους χώρους.
- **Αποχωρητήρια (WC):** κεραμικά πλακάκια, ψηφίδες, είδος πλαστικού δαπέδου (linoleum), παρκέ τεχνητής ξυλείας (laminated). Τα υλικά αυτά είναι ανθεκτικά, δεν είναι απορροφητικά, καθαρίζονται εύκολα, διατίθενται στην αγορά σε μεγάλη ποικιλία αποχρώσεων και τιμών και είναι ιδανικά για τέτοιους χώρους.

4. Υλικά για επενδύσεις εσωτερικών τοίχων του διευθυντικού γραφείου:
- Ταπετσαρίες τοίχων (χαρτί, φυσικές ή συνθετικές ίνες, πλαστικό)/ μοντέρνοι χώροι.
 - Ξύλο / Ηχομόνωση και ζεστασιά
 - Μεταλλικές επενδύσεις/ μοντέρνοι χώροι
 - Πέτρα, / ζεστασιά και αρχοντιά
 - Μάρμαρο, γρανίτης/ αρχοντιά

Η κατάλληλη επιλογή επένδυση τοίχων σε διευθυντικό γραφείο συνεισφέρει στο κύρος του διευθυντικού χώρου και ενδυναμώνει το στίλ της διακόσμησης.

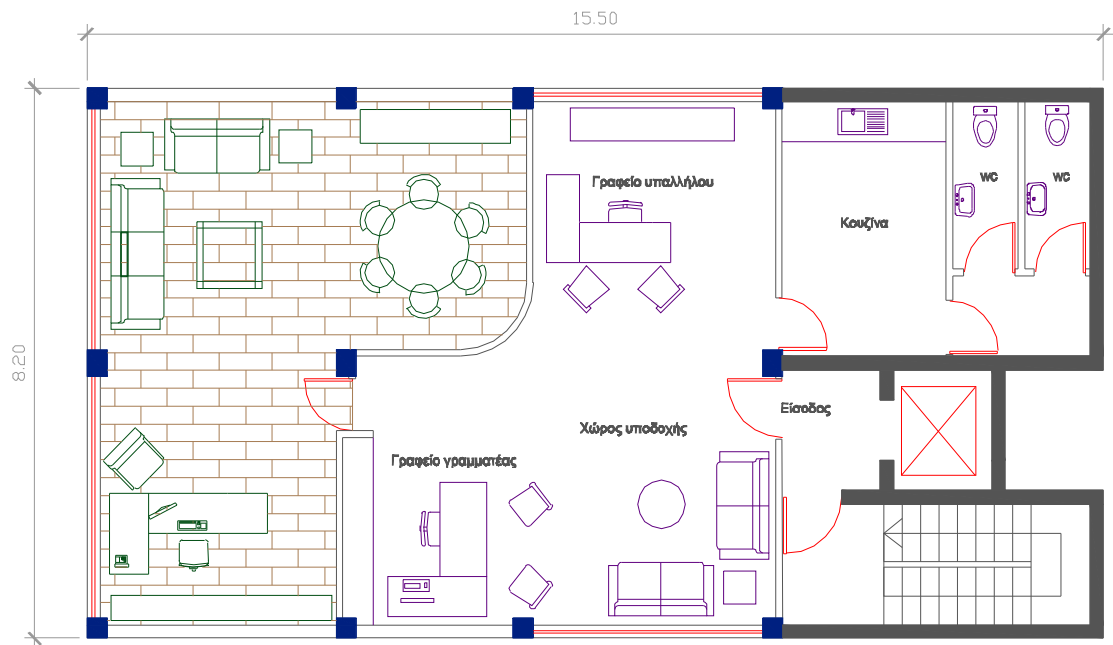
**Πιθανές λύσεις των ερωτήσεων 5, 7 και 8 δίνονται πιο κάτω:
Οι προτεινόμενες λύσεις έχουν σχεδιαστεί στον Η/Υ.**

ΛΥΣΗ ΕΡΩΤΗΣΗΣ 5.



ΛΥΣΗ ΕΡΩΤΗΣΩΝ 7 ΚΑΙ 8 .

ΦΥΛΛΟ ΣΧΕΔΙΑΣΗΣ 2



ΚΑΤΟΨΗ ΓΡΑΦΕΙΩΝ
ΚΛΙΜΑΚΑ 1:50

Σχήμα 3

ΤΕΛΟΣ