

ΥΠΟΥΡΓΕΙΟ ΠΑΙΔΕΙΑΣ ΚΑΙ ΠΟΛΙΤΙΣΜΟΥ
ΔΙΕΥΘΥΝΣΗ ΑΝΩΤΕΡΗΣ ΚΑΙ ΑΝΩΤΑΤΗΣ ΕΚΠΑΙΔΕΥΣΗΣ
ΥΠΗΡΕΣΙΑ ΕΞΕΤΑΣΕΩΝ

ΠΑΓΚΥΠΡΙΕΣ ΕΞΕΤΑΣΕΙΣ

2007

ΜΑΘΗΜΑ : ΑΡΧΙΤΕΚΤΟΝΙΚΟ - ΤΕΧΝΙΚΟ ΣΧΕΔΙΟ
ΗΜΕΡΟΜΗΝΙΑ : Τετάρτη, 30 Μαΐου 2007
ΩΡΑ : 11.00 – 14.00

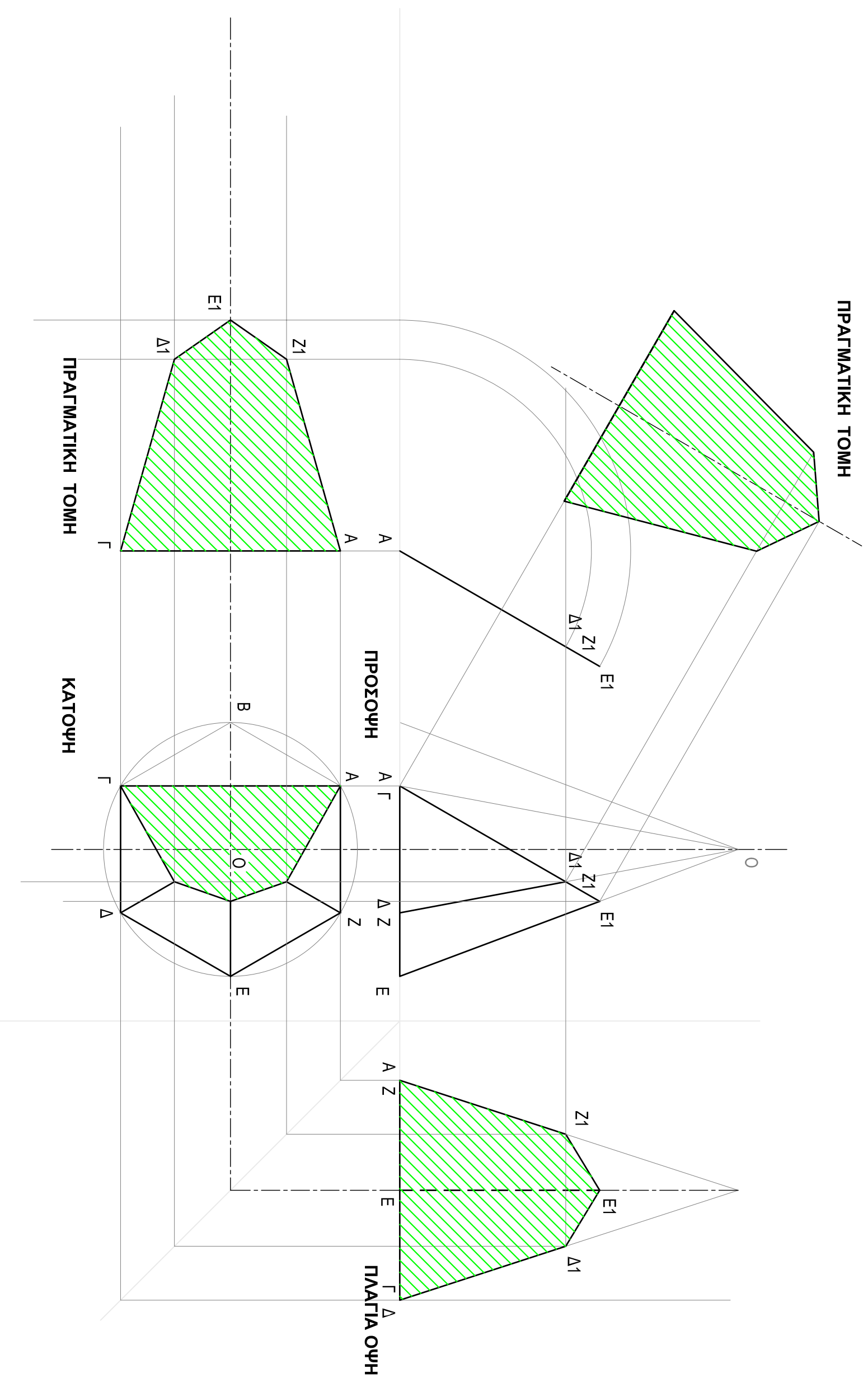
Επιτρεπόμενη διάρκεια γραπτού 3 ώρες (180 λεπτά)

Το εξεταστικό δοκίμιο αποτελείται από δύο μέρη (Α και Β) και 6 σελίδες Α4.

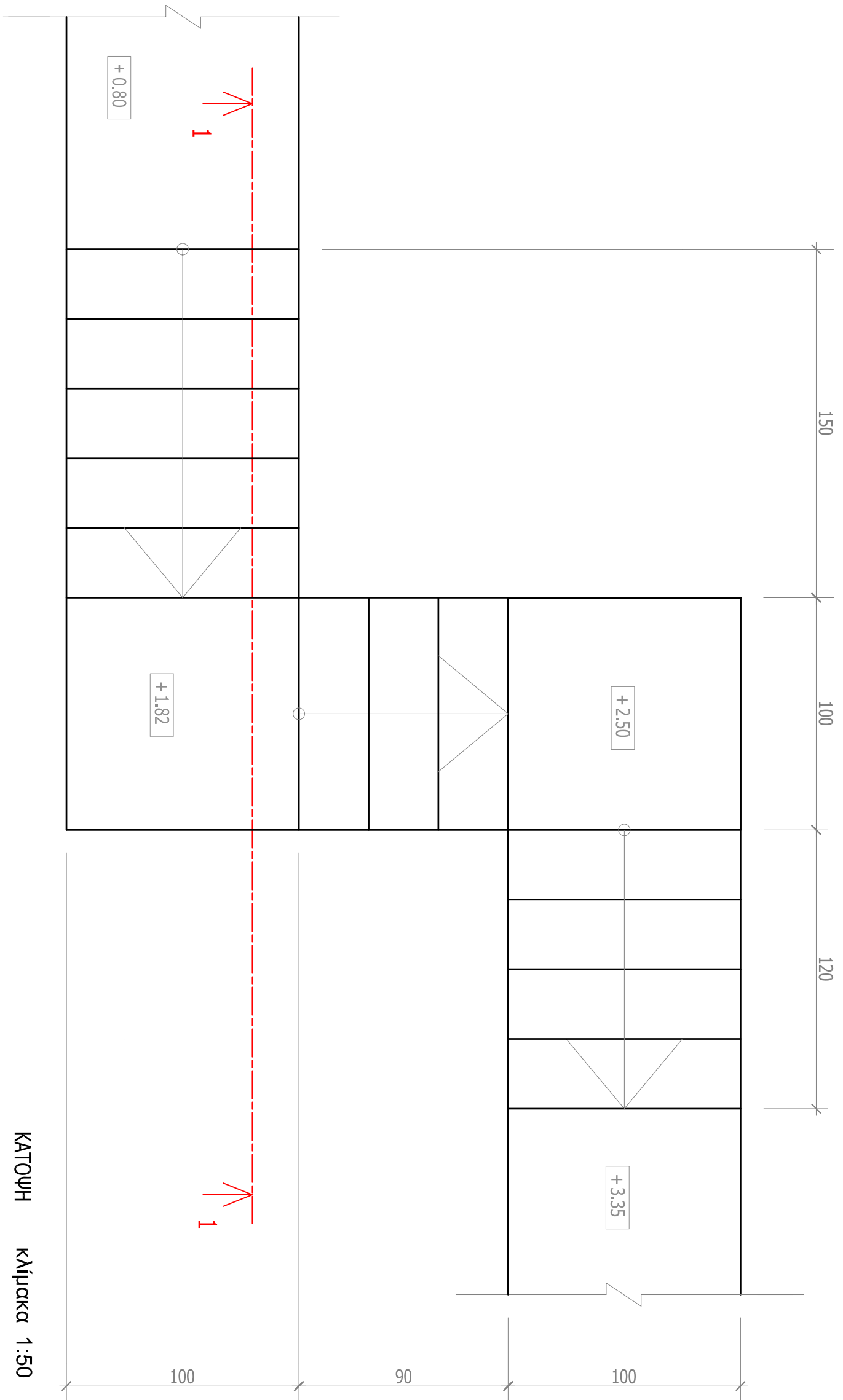
Ο/Η κάθε εξεταζόμενος/η θα εφοδιαστεί με τα πιο κάτω:

- Το εξεταστικό δοκίμιο
- Πέντε φύλλα σχεδίασης Α3
- Ένα έντυπο Α4 (χαρτονάκι) στο οποίο, αφού συμπληρώσει τα στοιχεία του/της, θα επισυναφθούν τα πέντε φύλλα σχεδίασης Α3.

ΛΥΣΗ ΕΞΕΤΑΣΤΙΚΟΥ ΔΟΚΙΜΙΟΥ

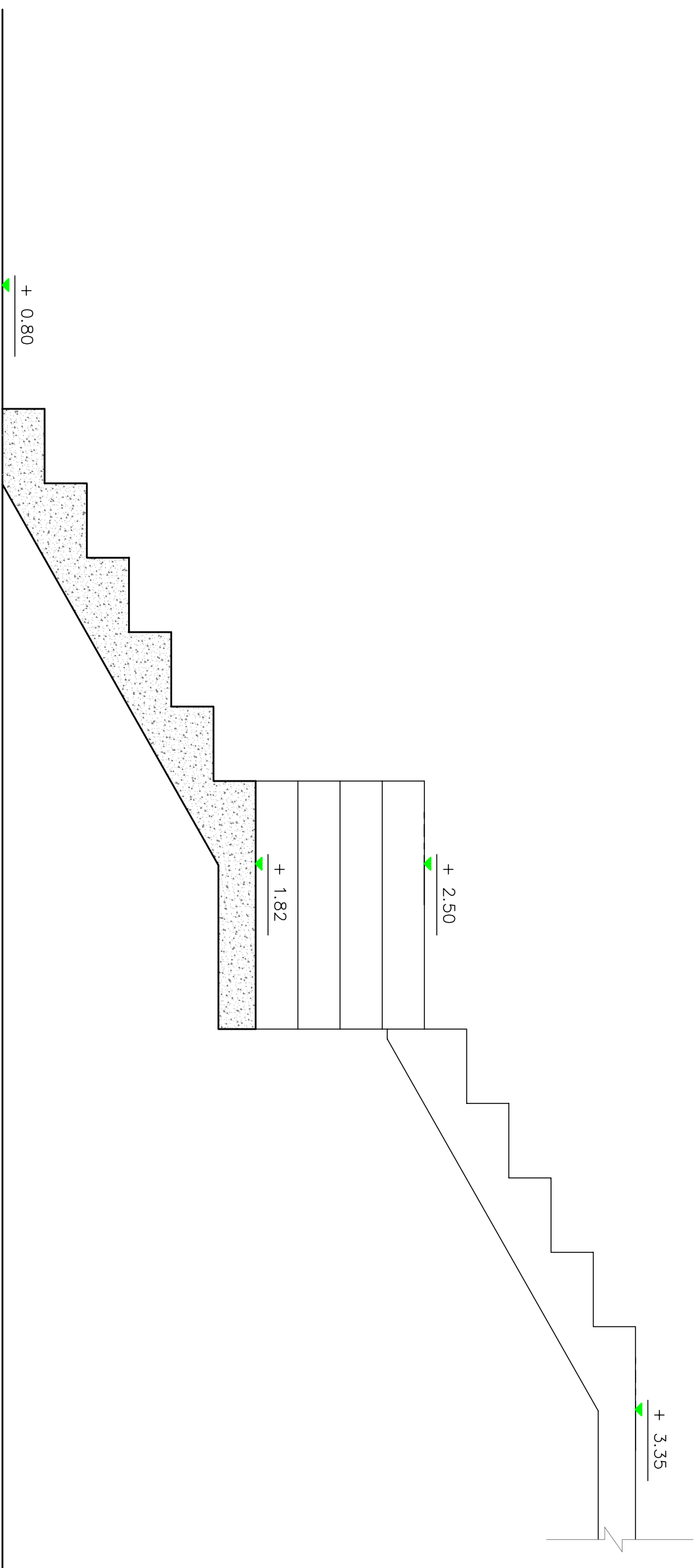


ΑΣΚΗΣΗ 1



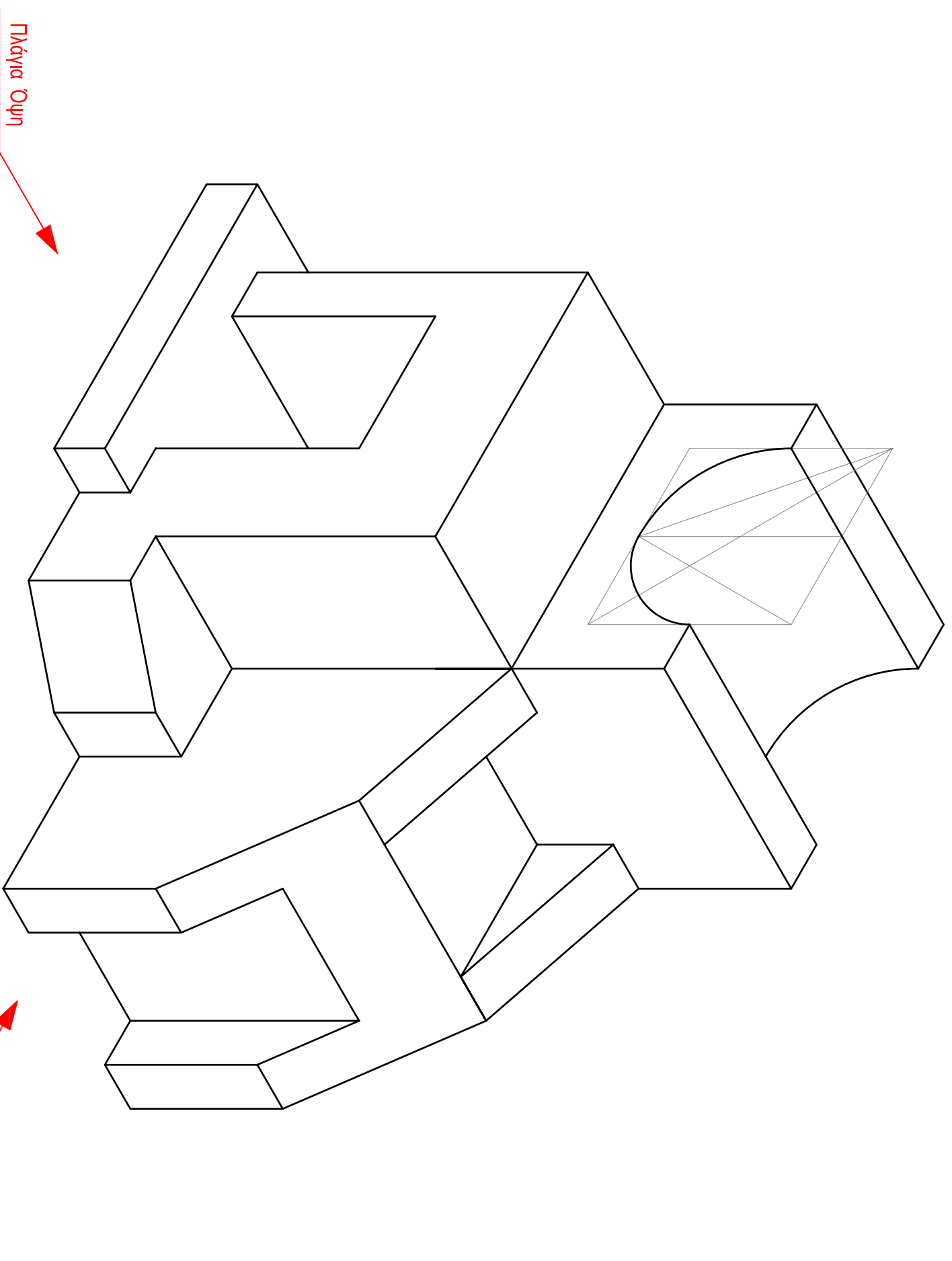
ΚΑΤΟΥΗ κλίμακα 1:50

ΑΣΚΗΣΗ 2 (α)

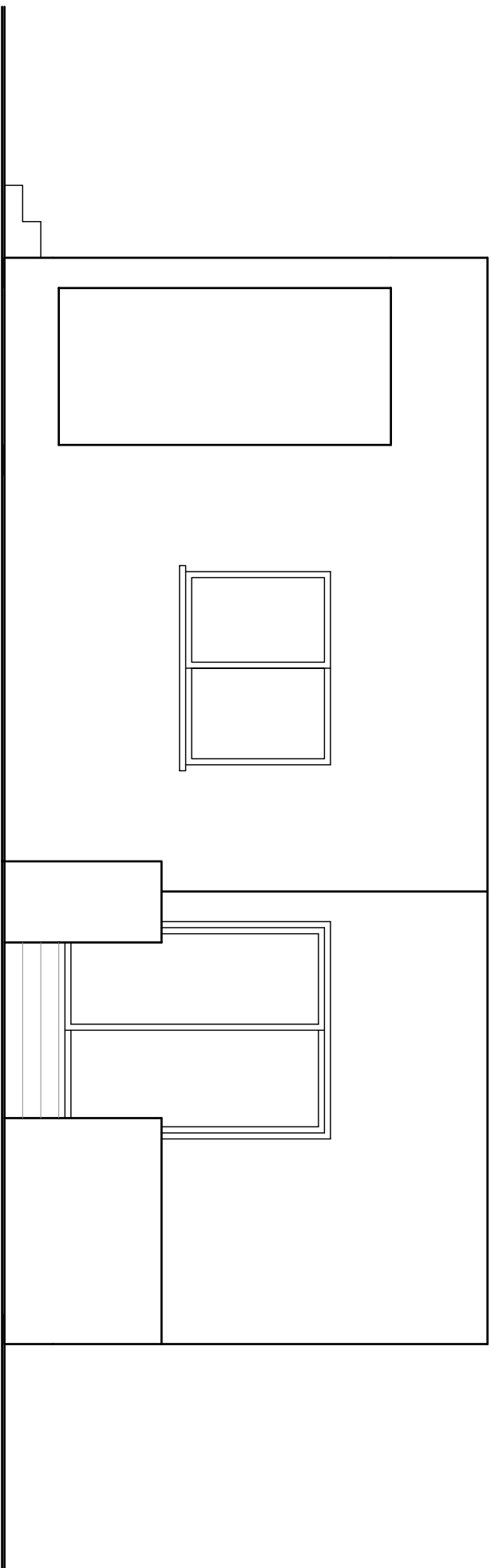


ΤΟΜΗ 1 - 1 κλίμακα 1:50

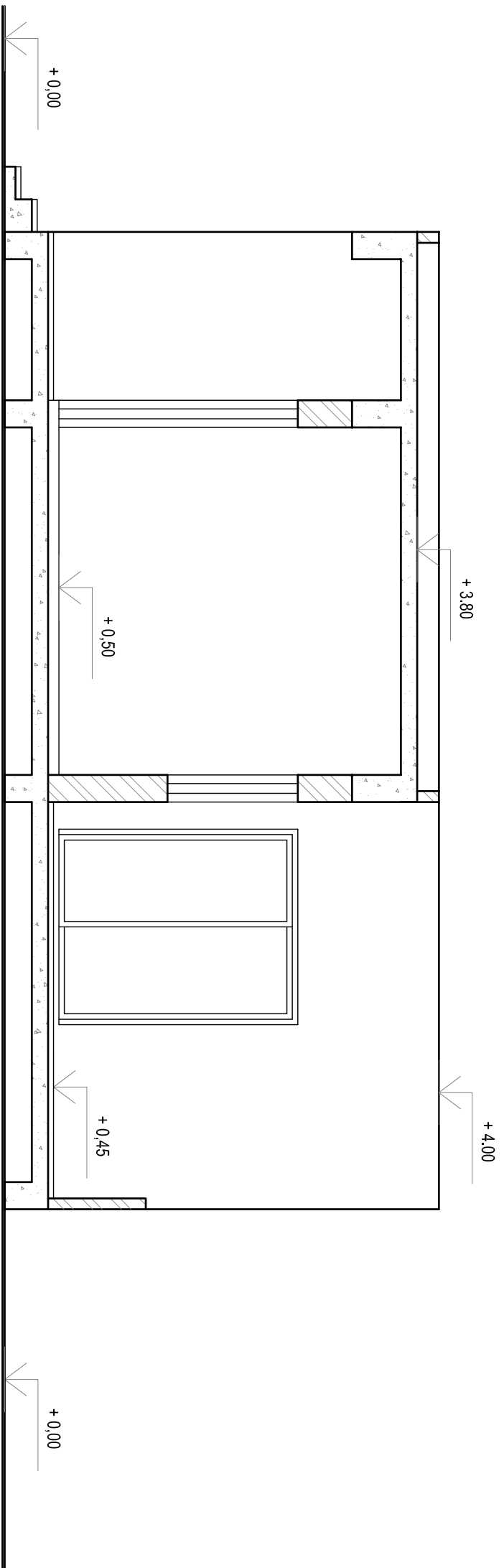
ΑΣΚΗΣΗ 2 (β)



ΑΣΚΗΣΗ 3



ΑΝΑΤΟΛΙΚΗ ΠΛΑΤΙΑ ΟΥΗ κλίμακα 1:50



ΤΟΜΗ Α - Α κλίμακα 1:50