

ΥΠΟΥΡΓΕΙΟ ΠΑΙΔΕΙΑΣ ΚΑΙ ΠΟΛΙΤΙΣΜΟΥ
ΔΙΕΥΘΥΝΣΗ ΑΝΩΤΕΡΗΣ ΚΑΙ ΑΝΩΤΑΤΗΣ ΕΚΠΑΙΔΕΥΣΗΣ
ΥΠΗΡΕΣΙΑ ΕΞΕΤΑΣΕΩΝ

ΠΑΓΚΥΠΡΙΕΣ ΕΞΕΤΑΣΕΙΣ

2006

ΣΧΕΔΙΟ ΕΙΔΙΚΟΤΗΤΑΣ ΠΡΑΚΤΙΚΗΣ ΚΑΤΕΥΘΥΝΣΗΣ

ΜΑΘΗΜΑ : **ΑΡΧΙΤΕΚΤΟΝΙΚΟ ΣΧΕΔΙΟ**
ΗΜΕΡΟΜΗΝΙΑ : **ΤΡΙΤΗ, 6 ΙΟΥΝΙΟΥ 2006**
ΩΡΑ : **7.30 – 10.00 π.μ.**

Επιτρεπόμενη διάρκεια γραπτού 2,5 ώρες (150 λεπτά)

Το εξεταστικό δοκίμιο αποτελείται από δύο μέρη (Α και Β), 3 σελίδες Α4 και 3 φύλλα σχεδίασης Α3.

Ο/Η κάθε υποψήφιος/α θα εφοδιαστεί με τα πιο κάτω:

- Το εξεταστικό δοκίμιο
- Ένα έντυπο Α4 (χαρτονάκι) στο οποίο, αφού συμπληρώσει τα στοιχεία του/της, θα επισυναφθούν τα τρία φύλλα σχεδίασης Α3 που βρίσκονται στο εξεταστικό δοκίμιο.

ΟΔΗΓΙΕΣ

1. Όλες οι ερωτήσεις να απαντηθούν στα φύλλα σχεδίασης Α3
2. Οι ερωτήσεις του μέρους Α', να απαντηθούν, στο φύλλο σχεδίασης 1.
3. Η ερώτηση 5 του μέρους Β', να απαντηθεί στο φύλλο σχεδίασης 2.
4. Οι ερωτήσεις 6 και 7, του μέρους Β' να απαντηθούν, στο φύλλο σχεδίασης 3.
5. Να προσέξετε τη γραμμογραφία, τα γράμματα, τους αριθμούς και τους συμβολισμούς.
6. Να αναγράψετε τίτλους όπου χρειάζεται.
7. Να προσέξετε την όλη εμφάνιση και την καθαρότητα των σχεδίων σας.
8. Όπου δεν αναφέρονται διαστάσεις να υπολογιστούν σε συνάρτηση με τις δοσμένες.
9. Επιτρέπεται η χρήση μη προγραμματιζόμενης υπολογιστικής μηχανής.

ΘΕΜΑ : Μικρή κατοικία δύο υπνοδωματίων

Περιγραφή

Στο σχήμα 1 (σελίδα 3) δίνεται, σε κλίμακα 1:100, η κάτοψη και η τομή Α – Α μικρής κατοικίας

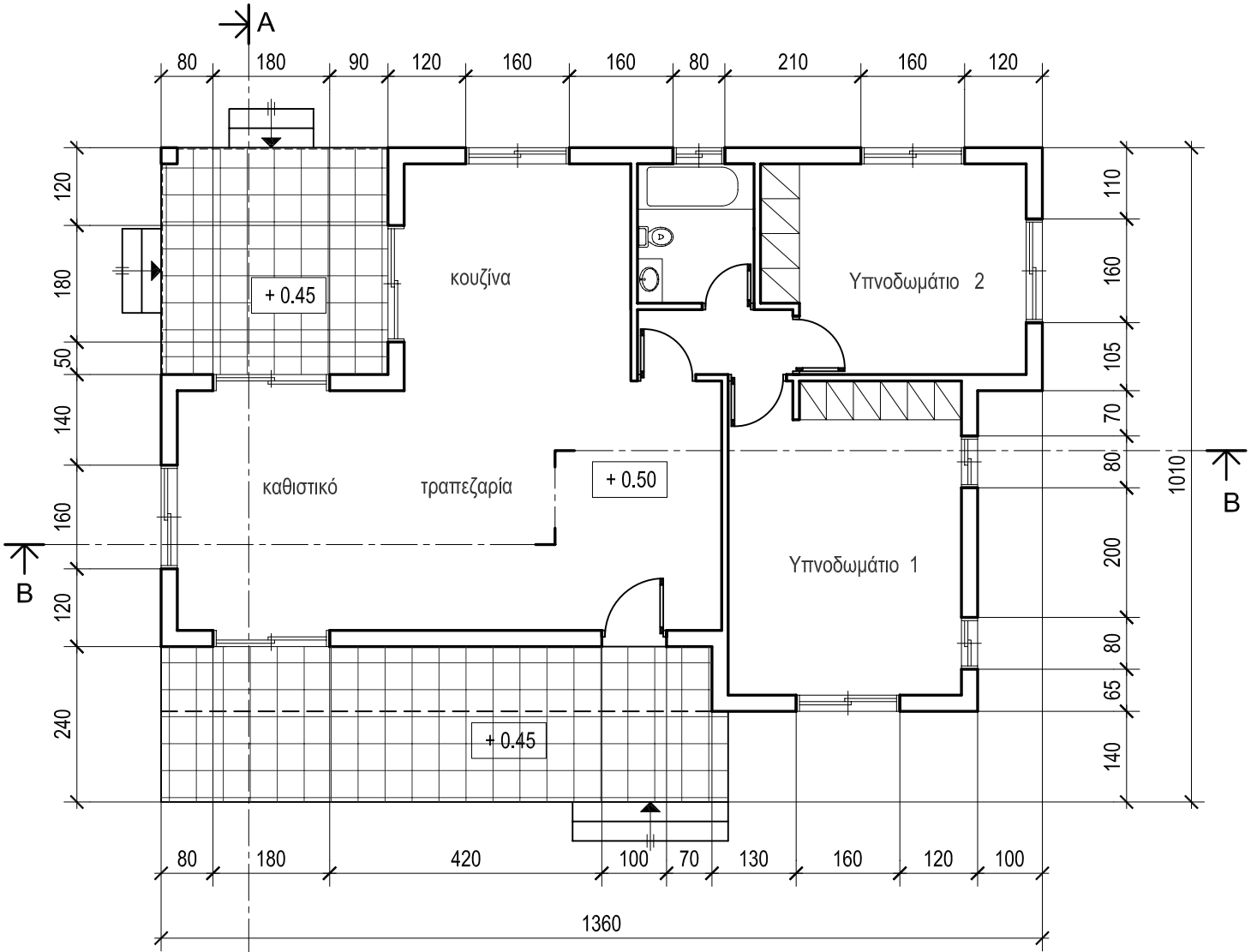
ΜΕΡΟΣ Α΄ - 40 μονάδες (κάθε ορθή απάντηση βαθμολογείται με 10 μονάδες).

Όλες οι ερωτήσεις του Μέρους Α΄, να απαντηθούν στο φύλλο σχεδίασης 1

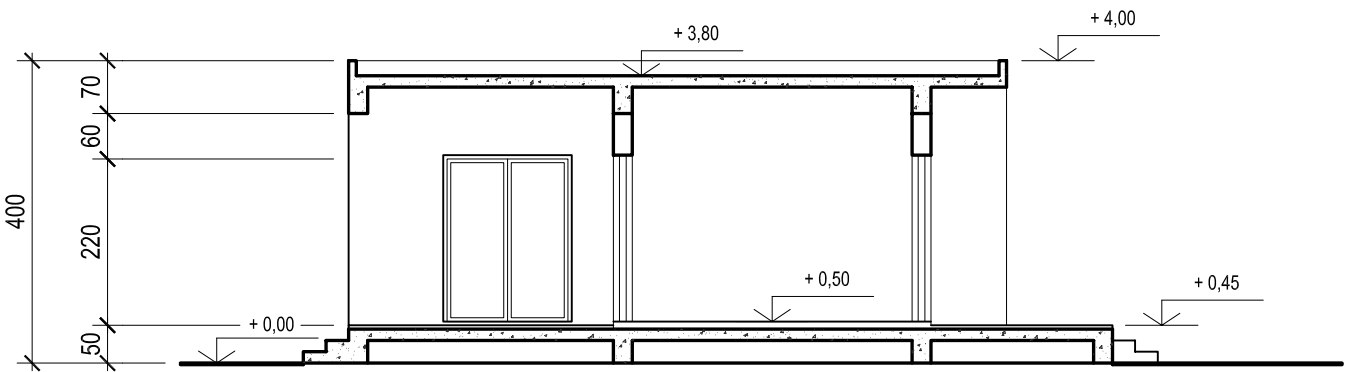
1. Στο σχήμα 2 φαίνεται η κάτοψη της κουζίνας της κατοικίας, σε κλίμακα 1:50. **Να διαρρυθμίσετε** κατά τρόπο λειτουργικό, το χώρο της κουζίνας, **σχεδιάζοντας** τους πάγκους, τα ερμαράκια και τον απαραίτητο εξοπλισμό (νεροχύτη, ηλεκτρική εστία με φούρνο, ψυγείο, πλυντήριο πιάτων και πλυντήριο ρούχων).
2. Στο σχήμα 3, φαίνεται η κάτοψη του υπνοδωματίου 1 της κατοικίας, σε κλίμακα 1:50. **Να σχεδιάσετε** την ηλεκτρική εγκατάσταση του υπνοδωματίου, χρησιμοποιώντας τα ηλεκτρικά σύμβολα που φαίνονται στον πίνακα (φύλλο σχεδίασης 1).
3. **Να σχεδιάσετε** στο φύλλο σχεδίασης 1, σε κλίμακα 1:100 (δίνοντας και τις απαραίτητες διαστάσεις), τρεις χώρους στάθμευσης, σε παράλληλη σειρά (ο ένας πλάι στον άλλο).
4. **Να απαντήσετε ορθό ή λάθος**, σημειώνοντας / στο κατάλληλο τετραγωνάκι (φύλλ. Σχ. 1) για τα πιο κάτω :
 - α. Οι διαστάσεις της επίπλωσης ενός χώρου δεν συσχετίζονται με τις διαστάσεις του ανθρώπινου σώματος
 - β. Κατά τους χειμερινούς μήνες, ο Νότιος προσανατολισμός θεωρείται ως ο καλύτερος για το χώρο του καθιστικού μιας κατοικίας.
 - γ. Οι βοηθητικές οικοδομές απέχουν το λιγότερο τρία μέτρα από την κύρια οικοδομή.
 - δ. Η υψομετρική διαφορά μεταξύ δύο χώρων είναι 70 εκατοστά. Ένας σχεδιαστής σχεδίασε σκάλα με δύο πατήματα και τρία ύψη για τη διακίνηση από τον ένα χώρο στον άλλο.

ΜΕΡΟΣ Β΄ - 60 μονάδες (κάθε ορθή απάντηση βαθμολογείται με 20 μονάδες).

5. Στο φύλλο σχεδίασης 2, δίνεται σε κλίμακα 1:100, η κάτοψη της κατοικίας, τοποθετημένη στο οικόπεδο, **Να διαμορφώσετε** τους εξωτερικούς χώρους της κατοικίας κατά τρόπο λειτουργικό, **σχεδιάζοντας** τις εισόδους στο οικόπεδο, ένα χώρο στάθμευσης, πισίνα διαστάσεων 4 X 8 μέτρων, δένδρα, πλακόστρωτα, χώρους πρασίνου και ό,τι άλλο κρίνετε απαραίτητο.
6. Στο φύλλο σχεδίασης 3, να σχεδιάσετε σε κλίμακα 1:100, την τομή Β – Β της κατοικίας και να αναγράψετε τα βασικά υψόμετρα (εδάφους, βεραντών, εσωτερικών χώρων και πάνω μέρος πλάκας οροφής). Το ύψος της πατούδας του παραθύρου να είναι στο 1.0 m από το τελειωμένο πάτωμα.
7. Στο φύλλο σχεδίασης 3, να **σχεδιάσετε** σε κλίμακα 1:100 την πρόσοψη της κατοικίας (νότια όψη).



ΚΑΤΟΨΗ
Κλίμακα 1:100

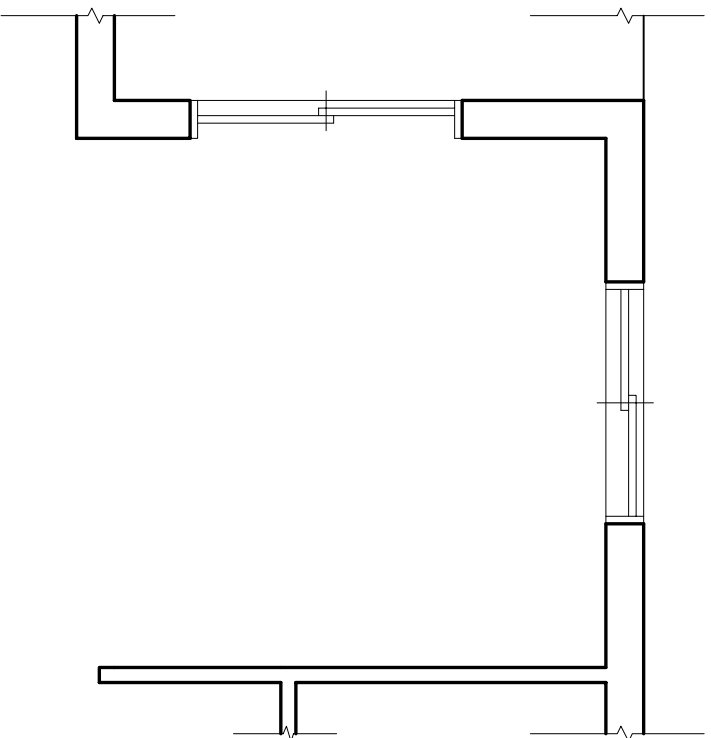


ΤΟΜΗ Α - Α
Κλίμακα 1:100

ΦΥΛΛΟ ΣΧΕΔΙΑΣΗΣ 1

ΜΕΡΟΣ Α'

Άσκηση 1

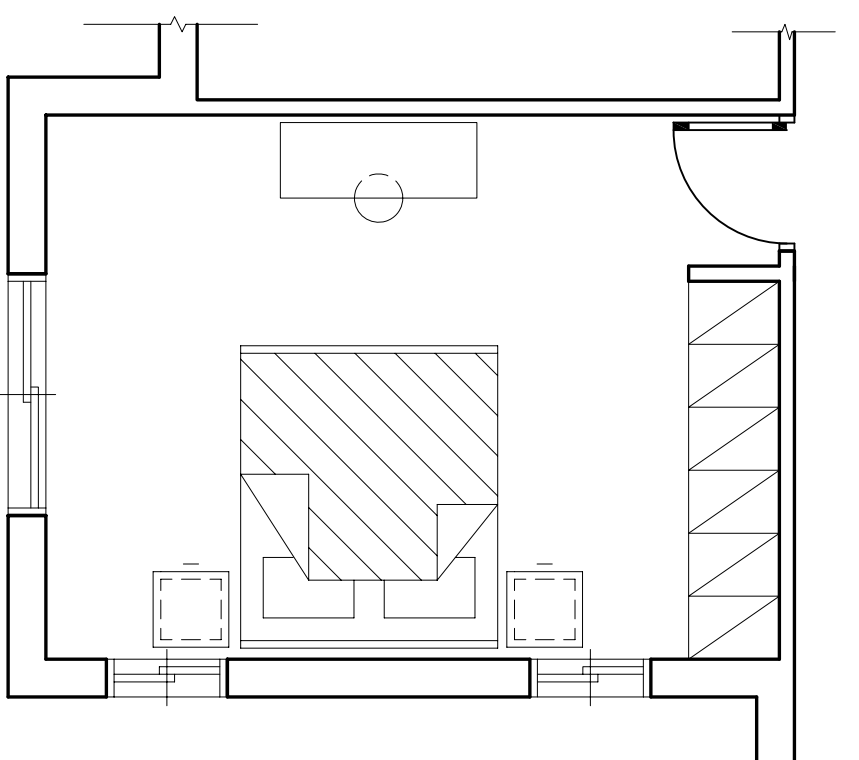


Σχήμα 2




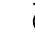
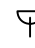


Κλίμακα 1:50

Άσκηση 3

Άσκηση 2



ΗΛΕΚΤΡΙΚΑ ΣΥΜΒΟΛΑ

-  Διακόπτης αέ-πετρίου
-  Φωτιστικό σημείο οροφής
-  Φωτιστικό σημείο τοίχου
-  ρευματοδότης 13 A
-  παροχή τηλεφώνου
-  παροχή αντένας τηλεόρασης
-  συρματώσεις

Σχήμα 3

Κλίμακα 1:50

Άσκηση 4

- α. ορθό λάθος
- β. ορθό λάθος
- γ. ορθό λάθος
- δ. ορθό λάθος

