

**ΥΠΟΥΡΓΕΙΟ ΠΑΙΔΕΙΑΣ ΚΑΙ ΠΟΛΙΤΙΣΜΟΥ
ΔΙΕΥΘΥΝΣΗ ΑΝΩΤΕΡΗΣ ΚΑΙ ΑΝΩΤΑΤΗΣ ΕΚΠΑΙΔΕΥΣΗΣ
ΥΠΗΡΕΣΙΑ ΕΞΕΤΑΣΕΩΝ**

ΠΑΓΚΥΠΡΙΕΣ ΕΞΕΤΑΣΕΙΣ 2006

Μάθημα: Σχέδιο Μόδας

**Ημερομηνία και ώρα εξέτασης: Τρίτη 6 Ιουνίου 2006
7.30 – 10.00**

ΛΥΣΕΙΣ

Μέρος Α :

- 1. Να αναφέρετε πέντε (5) στοιχεία που καθορίζουν οι γραπτές οδηγίες οι οποίες συνοδεύουν το σχέδιασμα μιας νέας συλλογής ενδυμάτων.**

Πέντε στοιχεία που καθορίζουν οι γραπτές οδηγίες είναι:

- (α) ο τύπος των ενδυμάτων της συλλογής (καλοκαιρινά, χειμερινά, καθημερινά, βραδινά, επίσημα, εργασίας, αθλητικά κλπ.)
- (β) ο τύπος αγοράς για τον οποίο προορίζεται η συλλογή
- (γ) το είδος του ενδύματος ή των ενδυμάτων (γυναικεία, ανδρικά, παιδικά)
- (δ) η ηλικία για την οποία απευθύνονται τα ενδύματα της συλλογής
- (ε) η κατηγορία κόστους των ενδυμάτων της συλλογής
- (στ) τα υφάσματα και τα διακοσμητικά υλικά των ενδυμάτων της συλλογής

- 2. Να αναφέρετε πέντε (5) βασικούς παράγοντες επιτυχίας κάθε νέας συλλογής ενδυμάτων.**

α) Πέντε βασικοί παράγοντες επιτυχίας κάθε νέας συλλογής ενδυμάτων είναι :

- Η καταλληλότητα των υφασμάτων και διακοσμητικών υλικών για τα ενδύματα της συλλογής
- Ο αρμονικός συνδυασμός των χρωμάτων και ποιοτήτων των υφασμάτων
- Η καλαισθησία, η ενότητα και η πρωτοτυπία των σχεδίων
- Η ορθή και η καλή κατασκευή των ενδυμάτων στο κόψιμο και το ράψιμό τους
- Τα καλά περιθώρια κέρδους που αφήνει το κόστος παραγωγής για την επιχείρηση.

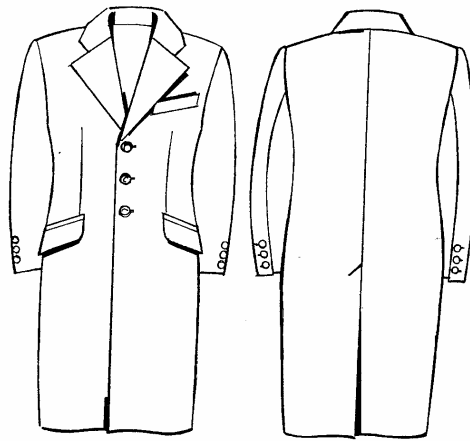
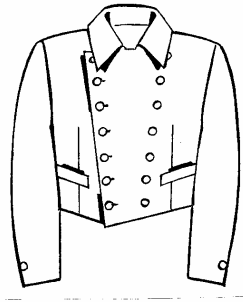
- 3. Στις λευκές κόλλες του τετραδίου των απαντήσεων να σχεδιάσετε :**

- μία φούστα σε γραμμή τουλίπας (tulip skirt) και
- μία φούστα ίσια, τύπου pencil skirt.

Σχεδιαστική δημιουργία μαθητών

4. Στα σχέδια παραγωγής A και B (1,2) να:

- ορίσετε το είδος (ανδρικό/ γυναικείο) και τον τύπο (όνομα) του ενδύματος
- περιγράψετε τις σχεδιαστικές και άλλες λεπτομέρειες τεχνικού τύπου



(1)

(2)

Σχέδιο A

Σχέδιο B

A.

- i. Ανδρικό ένδυμα,
- ii. Κοντό σακάκι/ ζακέτα, στιλ μιλιτέρ
- Περιγραφή
Εμπρός μέρος, **αριστερό** σταυρωτό κούμπωμα (ανδρικό ένδυμα), μήκος λίγο πιο κάτω από τη μέση (2-4 εκ), διπλή σειρά 7 κουμπιών, μανίκι κλασσικό με ένα(1) κουμπί, δύο πένσες και δύο τσέπες με πατάκι προς τα πάνω, γιακάς απλός.

B1.

- i. Ανδρικό ένδυμα
- ii. Παλτό σε ίσια κλασσική γραμμή και κανονικό μήκος
- Περιγραφή
Εμπρός μέρος, **αριστερό** μονό κούμπωμα, γιακάς με πέτα, τρία (3) κουμπιά, δύο (2) ρελιαστές τσέπες με πατιλέτο.

B2.

- i. Ανδρικό ένδυμα
- ii. Παλτό
- Περιγραφή
Πίσω μέρος ανδρικού παλτού, με ραφή στο Κέντρο Πίσω του ενδύματος και μονή πιέτα, μανίκι κλασσικό ανδρικό δύο ραφών και κούμπωμα με τρία κουμπιά.

ΜΕΡΟΣ Β

Θέμα: Να σχεδιάσετε φόρεμα με τις πιο κάτω προδιαγραφές σχεδιασμού:

Ηλικία: 20-25 χρόνων

Εποχή: Καλοκαίρι

Αγορά: Μπουτίκ

Σχεδιαστική δημιουργία των μαθητών

1. (Βαθμολογείται με 15 μονάδες)

Στις λευκές κόλλες του τετραδίου απαντήσεων να σχεδιάσετε μία ζακέτα όπως την απαιτεί η μόδα του 2006: Κοντή, λίγο πιο κάτω από τη μέση, με μεγάλα πέτα, σταυρωτή. Να εισηγηθείτε το μήκος του μανικιού της ζακέτας σύμφωνα με τη Μόδα 2006.

Σχεδιαστική δημιουργία των μαθητών.

Μήκος μανικιού ζακέτας= $\frac{3}{4}$,