

**ΜΕΡΟΣ Α (40 ΜΟΝΑΔΕΣ)**

ΑΡ. ΤΑΥΤΟΤΗΤΑΣ: .....

ΕΠΩΝΥΜΟ: .....

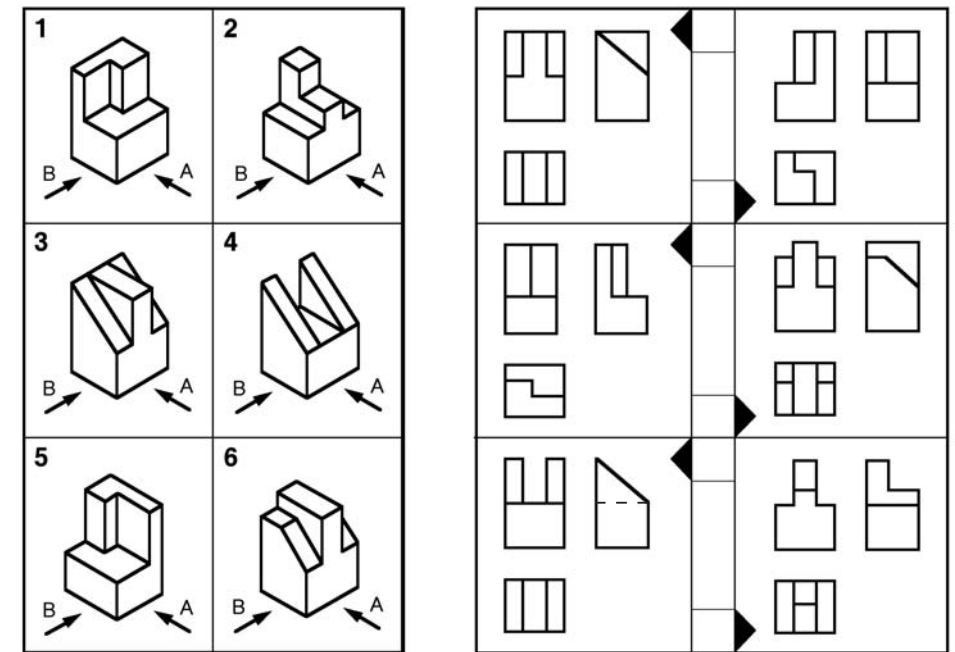
ΟΝΟΜΑ: .....

**ΟΔΗΓΙΕΣ:** Να απαντήσετε σε όλες τις ερωτήσεις.  
 Η κάθε σωστή απάντηση για τις ερωτήσεις 1 - 4 βαθμολογείται με 6 μονάδες  
 και για τις ερωτήσεις 5 και 6 με 8 μονάδες.

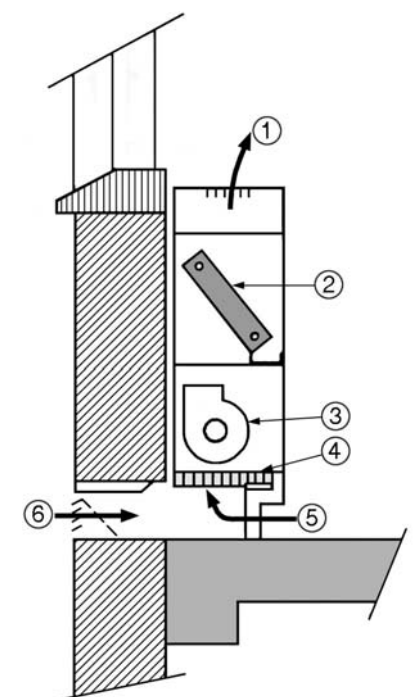
**ΕΡΩΤΗΣΗ 1**  
 Να σημειώσετε με √ στο αντίστοιχο τετραγωνάκι τη σωστή σχεδίαση του εξαγωνικού κοχλίας.



**ΕΡΩΤΗΣΗ 2**  
 Δίνεται η ισομετρική προβολή των στερεών από 1 μέχρι 6 (Α πρόσοψη) καθώς και οι ορθογραφικές τους προβολές στην πρώτη διέδρη γωνία. Να σημειώσετε στο τετραγωνάκι τον αριθμό του στερεού στο οποίο ανταποκρίνονται οι όψεις.



**ΕΡΩΤΗΣΗ 3**  
 Δίνεται μονάδα ανεμιστήρα-στοιχείου (F.C.U). Να συμπληρώσετε στον πίνακα τα αριθμημένα μέρη της μονάδας.

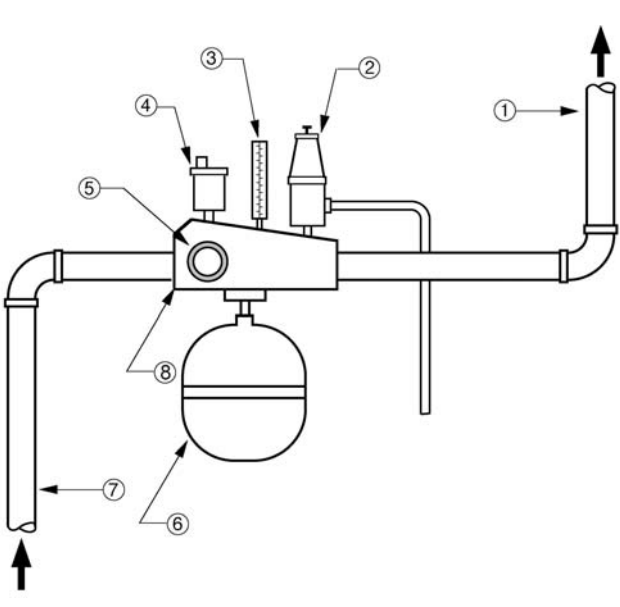


A/A	ΟΝΟΜΑΣΙΑ
1	
2	
3	
4	
5	
6	

**ΕΡΩΤΗΣΗ 4**  
 Δίνονται στον πιο κάτω πίνακα έξι (6) συμβολικές παραστάσεις που χρησιμοποιούνται στη σχεδίαση υδραυλικών, θερμικών και ψυκτικών εγκαταστάσεων. Να συμπληρώσετε στον πίνακα τις ονομασίες τους.

ΟΝΟΜΑΣΙΑ	ΣΥΜΒΟΛΙΚΗ ΠΑΡΑΣΤΑΣΗ

**ΕΡΩΤΗΣΗ 5**  
 Δίνεται η συμβολική παράσταση των εξαρτημάτων που τοποθετούνται σε μια κεντρική θέρμανση. Να συμπληρώσετε στον πίνακα τα αριθμημένα εξαρτήματα της συμβολικής παράστασης.



A/A	ΟΝΟΜΑΣΙΑ
1	
2	
3	
4	
5	
6	
7	
8	

**ΕΡΩΤΗΣΗ 6**  
 Δίνονται στον πιο κάτω πίνακα οι εικόνες τεσσάρων εξαρτημάτων που χρησιμοποιούνται στη σχεδίαση υδραυλικών, θερμικών και ψυκτικών εγκαταστάσεων. Να συμπληρώσετε στον πίνακα τις ονομασίες και τα σύμβολα τους.

ΟΝΟΜΑΣΙΑ	ΣΥΜΒΟΛΟ	ΕΙΚΟΝΕΣ



## ΜΕΡΟΣ Β

### ΕΡΩΤΗΣΗ 2 (20 ΜΟΝΑΔΕΣ)

Στο πιο κάτω σχέδιο φαίνεται μια κολυμβητική δεξαμενή με τον εξοπλισμό της .

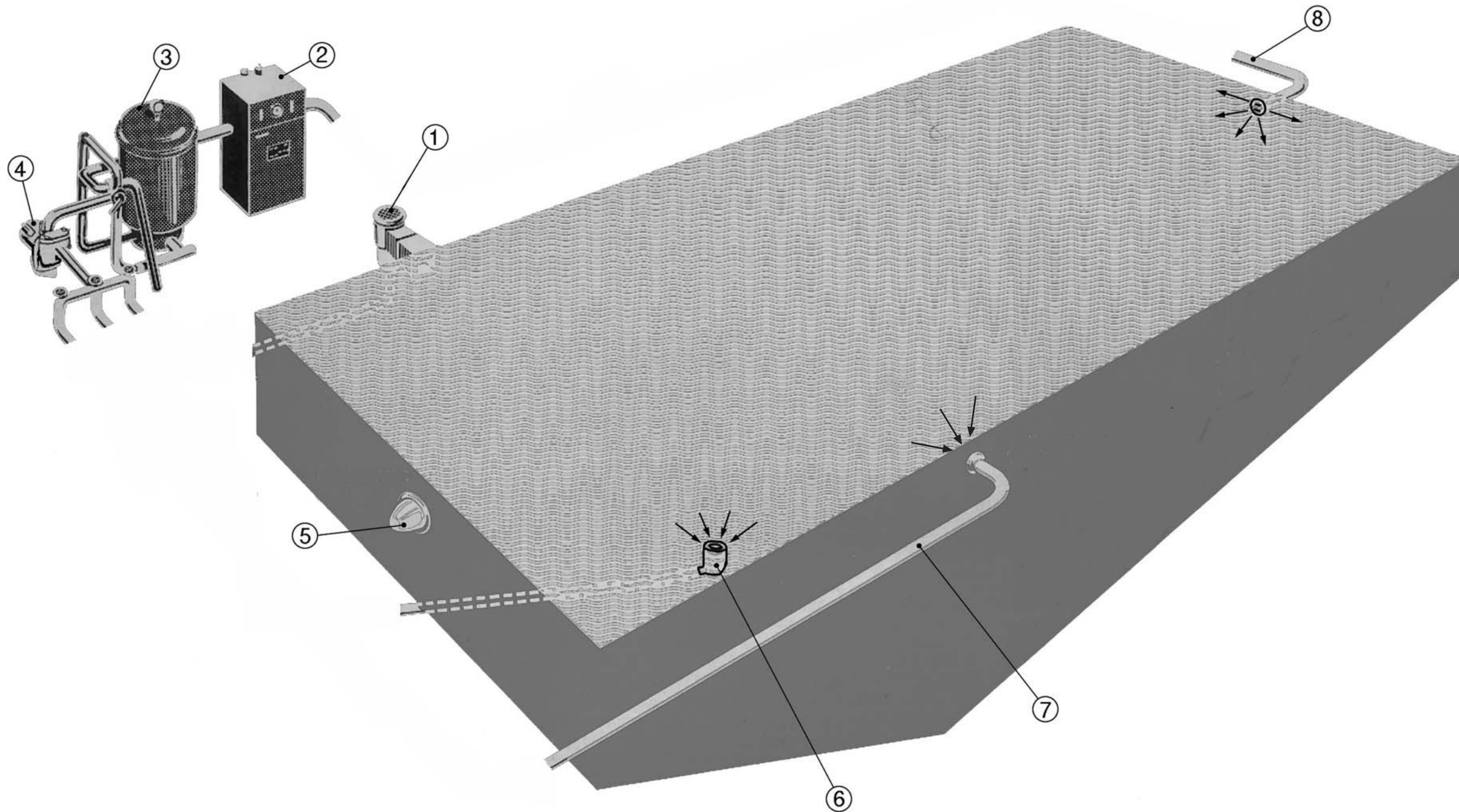
(α) Να σχεδιάσετε τη διασωλήνωση της κολυμβητικής δεξαμενής με διπλή γραμμή. (μονάδες 12)

(β) Να συμπληρώσετε στον πίνακα τα αριθμημένα μέρη της κολυμβητικής δεξαμενής. (μονάδες 8)

ΑΡ. ΤΑΥΤΟΤΗΤΑΣ: .....

ΕΠΩΝΥΜΟ: .....

ΟΝΟΜΑ: .....



A/A	ΟΝΟΜΑΣΙΑ
1	
2	
3	
4	
5	
6	
7	
8	