

**ΥΠΟΥΡΓΕΙΟ ΠΑΙΔΕΙΑΣ ΚΑΙ ΠΟΛΙΤΙΣΜΟΥ  
ΔΙΕΥΘΥΝΣΗ ΑΝΩΤΕΡΗΣ ΚΑΙ ΑΝΩΤΑΤΗΣ ΕΚΠΑΙΔΕΥΣΗΣ  
ΥΠΗΡΕΣΙΑ ΕΞΕΤΑΣΕΩΝ**

**ΠΑΓΚΥΠΡΙΕΣ ΕΞΕΤΑΣΕΙΣ 2006**

**Μάθημα: ΓΡΑΦΙΚΕΣ ΤΕΧΝΕΣ**

**Ημερομηνία και ώρα εξέτασης: Σάββατο, 27 Μαΐου 2006**

**7:30 π.μ. – 10:30 π.μ.**

**ΤΟ ΕΞΕΤΑΣΤΙΚΟ ΔΟΚΙΜΙΟ ΑΠΟΤΕΛΕΙΤΑΙ ΑΠΟ ΤΕΣΣΕΡΑ (4) ΜΕΡΗ  
(Α, Β, Γ, Δ) ΚΑΙ ΟΚΤΩ (8) ΣΕΛΙΔΕΣ**

**ΟΔΗΓΙΕΣ:**

- 1. Να απαντήσετε σε όλες τις ερωτήσεις και να εκτελέσετε όλες τις εργασίες στο εξεταστικό δοκίμιο.**
- 2. Να συμπληρωθούν τα στοιχεία σας στο έντυπο Α4 (χαρτονάκι) το οποίο να επισυναφθεί στο εξεταστικό σας δοκίμιο με ευθύνη του επιτηρητή, αφού πρώτα επικολληθεί η αυτοκόλλητη ετικέτα για επικάλυψη των στοιχείων σας.**
- 3. Τα παραρτήματα Α και Β δεν επιστρέφονται.**
- 4. Επιτρέπεται η χρήση χαρτιού τρέισινγκ (ριζόχαρτο), το οποίο μπορείτε να προμηθευτείτε από τους επιτηρητές σας.**
- 5. Να προσεχθεί η καθαρότητα της εργασίας σας.**

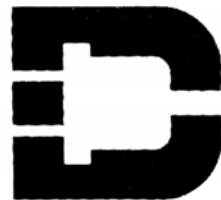
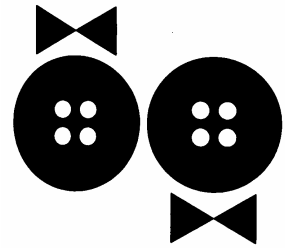
**ΜΕΡΟΣ Α΄: (μονάδες 20)**

1. Να επιλέξετε από τον πιο κάτω κατάλογο και να αναγράψετε κάτω από το κάθε σήμα τον οργανισμό ή την εταιρία που αντιπροσωπεύει. (μονάδες 6)

εκδόσεις μουσικής  
εστιατόριο  
μαιευτήριο  
ηλεκτρικές εγκαταστάσεις  
είδη ένδυσης  
θέατρο  
σωματείο ποδοσφαίρου

αεροπορική εταιρία  
κινηματογράφος  
γήπεδα γκολφ  
αυτοκινητόδρομος  
ζωολογικός κήπος  
εμφιάλωση νερού  
καλλυντικά

τυπογραφείο  
εταιρία πετρελαιοειδών  
λέσχη αντισφαίρισης  
υδραυλικές εγκαταστάσεις  
φωτογραφική εταιρία  
φαρμακείο  
αρχιτεκτονικό γραφείο



2. Να υπογραμμίσετε τη λέξη/φράση που είναι γραμμένη με την καταλληλότερη γραμματοσειρά, έτσι ώστε να ταιριάζει περισσότερο με το νόημά της.

(μονάδες 2)

**Πέτρα**

*Πέτρα*

*Πέτρα*

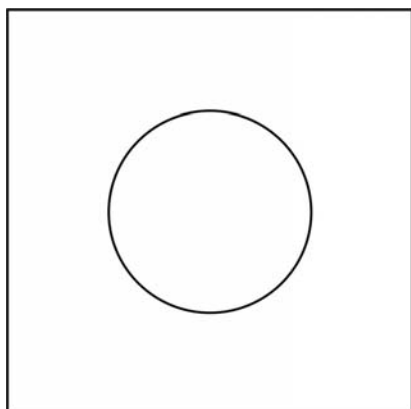
*Παιδική Χαρά*

ΠΑΙΔΙΚΗ ΧΑΡΑ

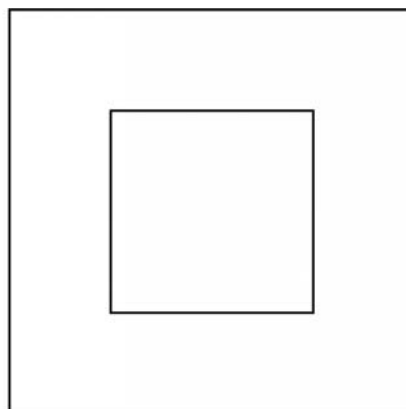
ΠΑΙΔΙΚΗ ΧΑΡΑ

3. Να χρωματίσετε με υλικά της επιλογής σας τις πιο κάτω συνθέσεις, ώστε να πετύχετε το αποτέλεσμα που αναγράφεται κάτω από την κάθε μία.

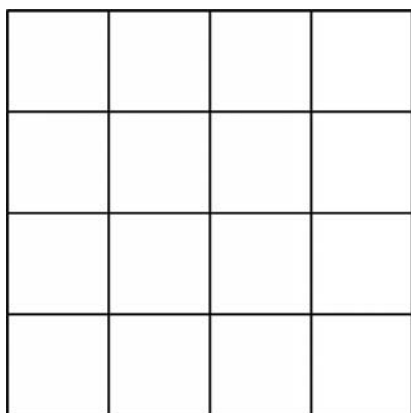
(μονάδες 12)



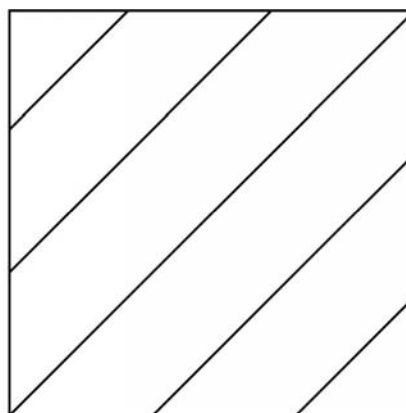
- α. Να **αναδεικνύεται** ο κύκλος πιο μπροστά από το τετράγωνο



- β. Να **υποχωρεί** το μικρό τετράγωνο



- γ. Σκακιέρα με δύο **ισότονα** και **αντίθετα (συμπληρωματικά)** χρώματα



- δ. Κλιμακωτή **τονική** διαβάθμιση του μπλε

**ΜΕΡΟΣ Β΄: (μονάδες 25)**

4. Να αναλύσετε και να σχολιάσετε τη **δομή** της σύνθεσης στη διαφήμιση του παραρτήματος Α.

**(μονάδες 5)**

.....

.....

.....

.....

.....

.....

.....

.....

.....

.....

.....

5. Να αναφέρετε τους συνδυασμούς των **χρωμάτων** που έχουν χρησιμοποιηθεί στη διαφήμιση του παραρτήματος Α και να τους σχολιάσετε σε σχέση με το **μήνυμα**, την **ατμόσφαιρα** της εικόνας και τα **συναισθήματα** που επιδιώκει να προκαλέσει.

**(μονάδες 5)**

.....

.....

.....

.....

.....

.....

.....

.....

.....

.....

.....

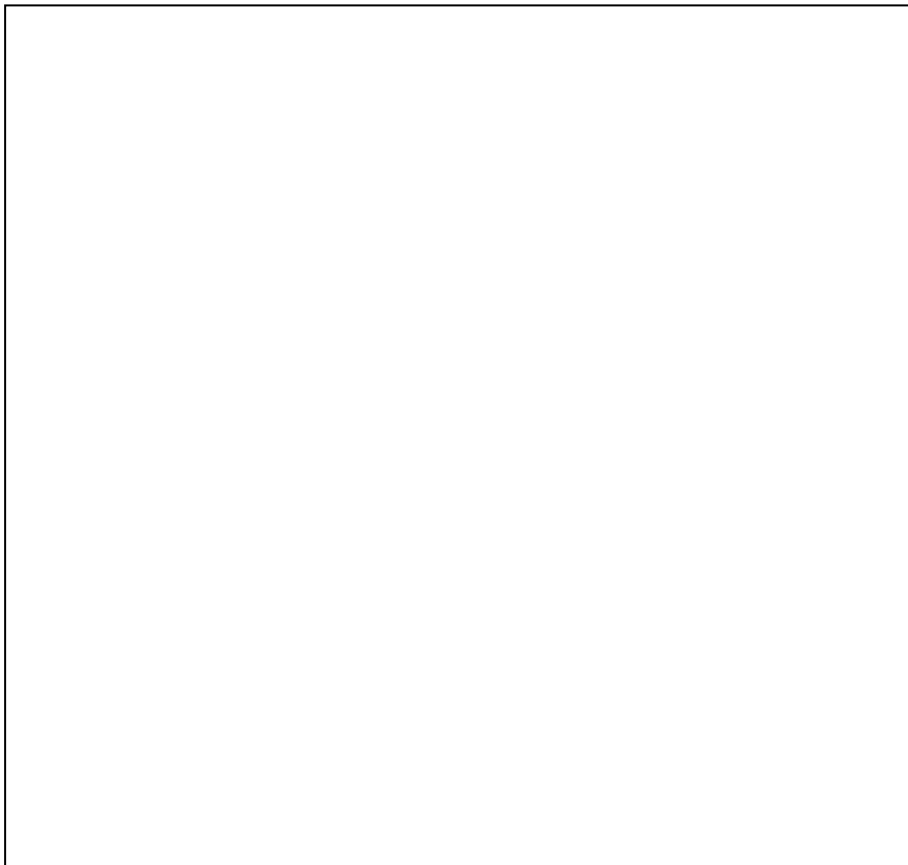
6. Να σχεδιάσετε μια έγχρωμη πρόταση για το **λογότυπο** της εταιρίας «**Εδέμ**» που είναι ανταγωνιστική της «**ΒΙΟΤΟΣ**». Η εταιρία «**Εδέμ**» παράγει **φρέσκα βιολογικά προϊόντα (φρούτα και λαχανικά)**.

Το λογότυπο πρέπει:

- να είναι απλό και να μεταδίδει την αίσθηση φρεσκάδας.
- να αντανakλά πλήρως τη θέση της εταιρίας που παράγει, με αυστηρές προδιαγραφές βιολογικής καλλιέργειας φρούτα και λαχανικά και σέβεται το περιβάλλον.
- να είναι εύκολο στην εφαρμογή όσον αφορά το μέγεθος και το χρώμα.

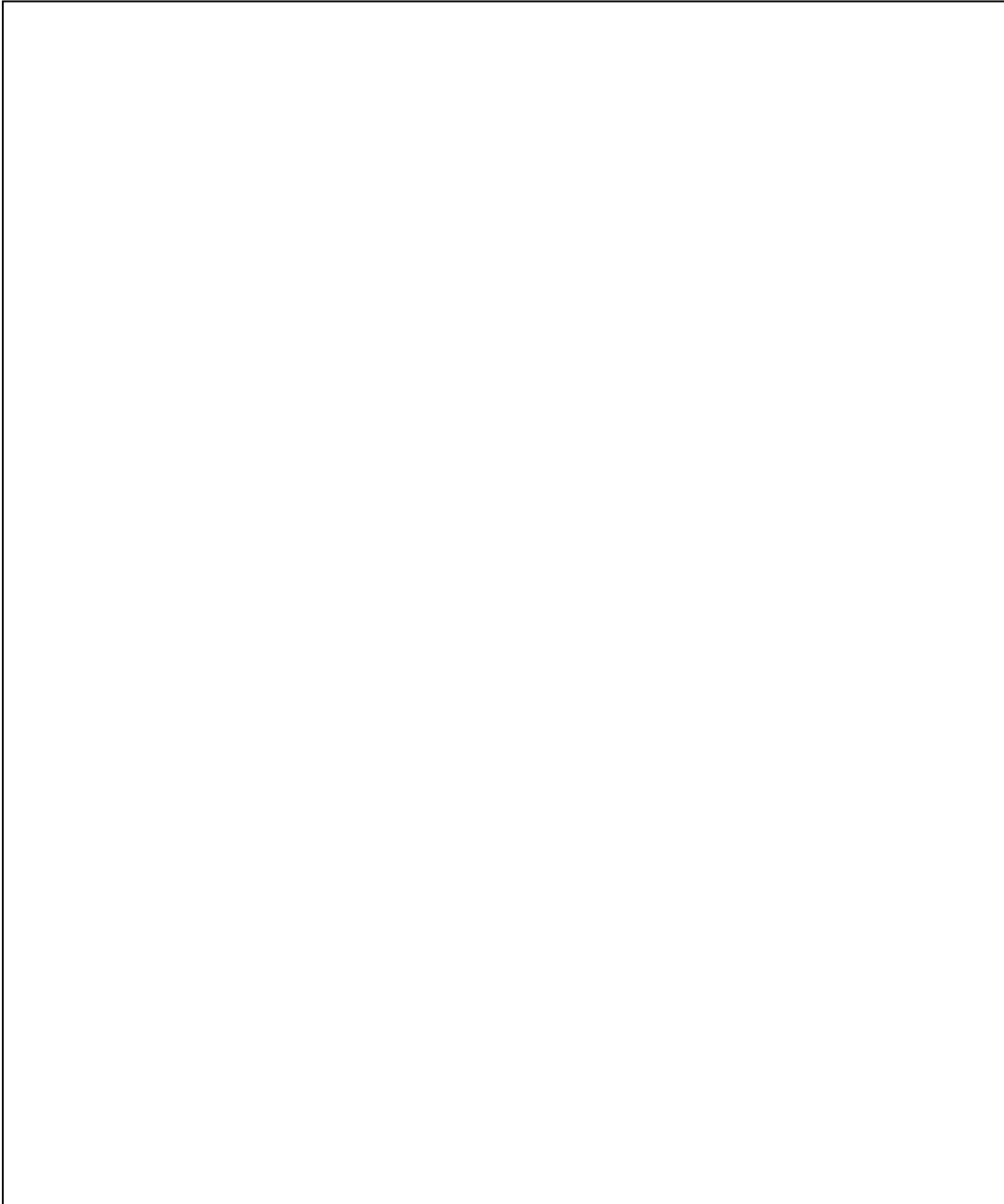
(μονάδες 15)

#### Πρόταση για λογότυπο



**ΜΕΡΟΣ Γ΄: (μονάδες 15)**

7. Να δημιουργήσετε, με υλικά της επιλογής σας, έγχρωμη σύνθεση με τίτλο «**Έκρηξη χαράς**». Να χρησιμοποιήσετε μόνο **βασικά γεωμετρικά σχήματα** (κύκλος, τετράγωνο, τρίγωνο).



**ΜΕΡΟΣ Δ': (μονάδες 40)**

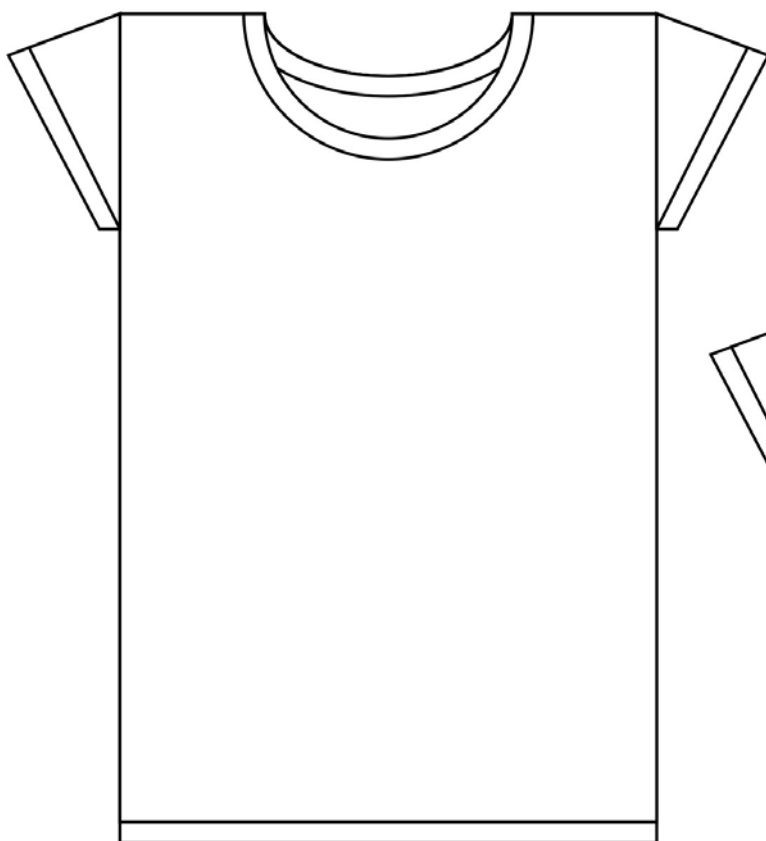
8. Να σχεδιάσετε, με υλικά της επιλογής σας, το διαφημιστικό μπλουζάκι ενός μουσικού πολυκαταστήματος (σελ. 8). Το κατάστημα διαθέτει CD, DVD, μουσικά όργανα, ηλεκτρονικά παιχνίδια κ.ά.

Στη σύνθεσή σας, μαζί με τον ελεύθερο σχεδιασμό, να συμπεριλάβετε και το όνομα του καταστήματος «**Ήχος και Εικόνα**» επιλέγοντας έναν τύπο γραμματοσειράς από το Παράρτημα Β.

Να προηγηθούν δύο έγχρωμα προσχέδια.

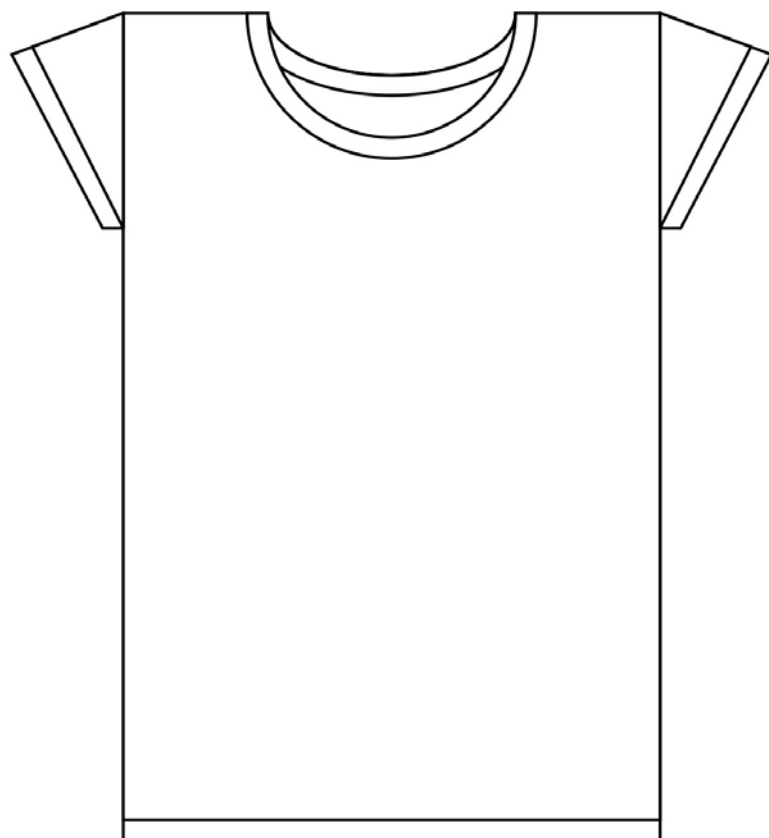
**Προσχέδιο 1**

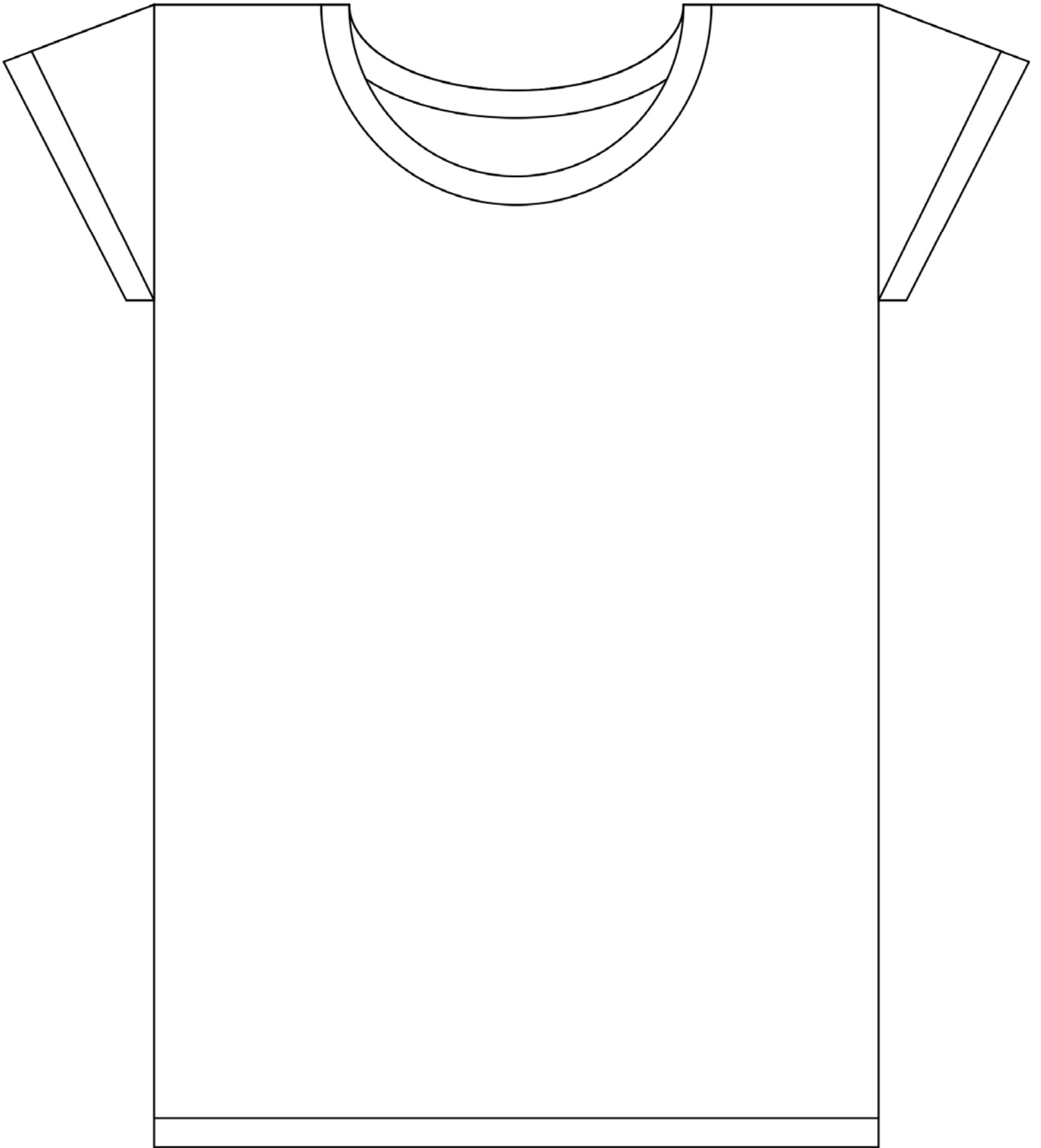
**(μονάδες 7)**



**Προσχέδιο 2**

**(μονάδες 7)**





(μονάδες 26)

**ΤΕΛΟΣ ΕΞΕΤΑΣΗΣ**