

ΥΠΟΥΡΓΕΙΟ ΠΑΙΔΕΙΑΣ ΚΑΙ ΠΟΛΙΤΙΣΜΟΥ
ΔΙΕΥΘΥΝΣΗ ΑΝΩΤΕΡΗΣ ΚΑΙ ΑΝΩΤΑΤΗΣ ΕΚΠΑΙΔΕΥΣΗΣ
ΥΠΗΡΕΣΙΑ ΕΞΕΤΑΣΕΩΝ

ΠΑΓΚΥΠΡΙΕΣ ΕΞΕΤΑΣΕΙΣ 2006

Μάθημα: ΓΡΑΦΙΚΕΣ ΤΕΧΝΕΣ

Ημερομηνία και ώρα εξέτασης: Σάββατο, 27 Μαΐου 2006

7:30 π.μ. – 10:30 π.μ.

ΛΥΣΕΙΣ ΕΞΕΤΑΣΤΙΚΟΥ ΔΟΚΙΜΙΟΥ

ΜΕΡΟΣ Α΄:

1. Να επιλέξετε από τον πιο κάτω κατάλογο και να αναγράψετε κάτω από το κάθε σήμα τον οργανισμό ή την εταιρία που αντιπροσωπεύει. (μονάδες 6)



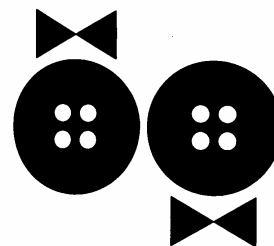
μαιευτήριο



εκδόσεις μουσικής



εταιρία πετρελαιοειδών



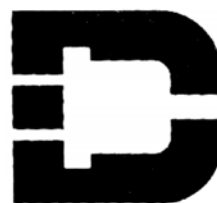
είδη ένδυσης



αρχιτεκτονικό
γραφείο



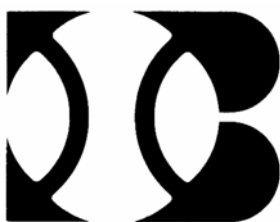
αεροπορική
εταιρία



ηλεκτρικές
εγκαταστάσεις



σωματείο
ποδοσφαίρου



λέσχη αντισφαίρισης



εστιατόριο



αυτοκινητόδρομος



ζωολογικός κήπος

2. Να υπογραμμίσετε τη λέξη/φράση που είναι γραμμένη με την καταλληλότερη γραμματοσειρά, έτσι ώστε να ταιριάζει περισσότερο με το νόημά της.

(μονάδες 2)

Πέτρα

Πέτρα

Πέτρα

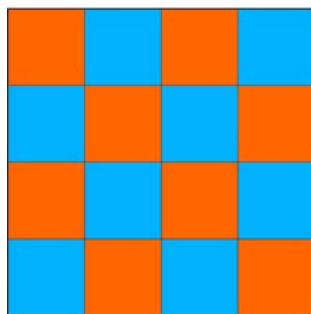
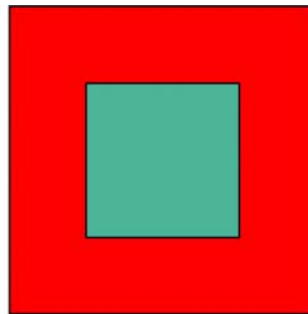
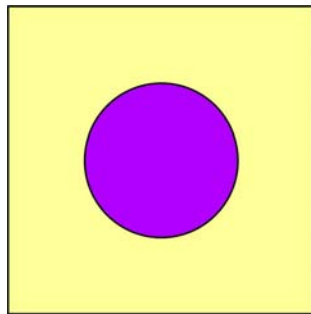
Παιδική Χαρά

ΠΑΙΔΙΚΗ ΧΑΡΑ

ΠΑΙΔΙΚΗ ΧΑΡΑ

3. Να χρωματίσετε με υλικά της επιλογής σας τις πιο κάτω συνθέσεις, ώστε να πετύχετε το αποτέλεσμα που αναγράφεται κάτω από την κάθε μία.

(μονάδες 12)



ΜΕΡΟΣ Β΄:

4. Να αναλύσετε και να σχολιάσετε τη **δομή** της σύνθεσης στη διαφήμιση του παραρτήματος Α.

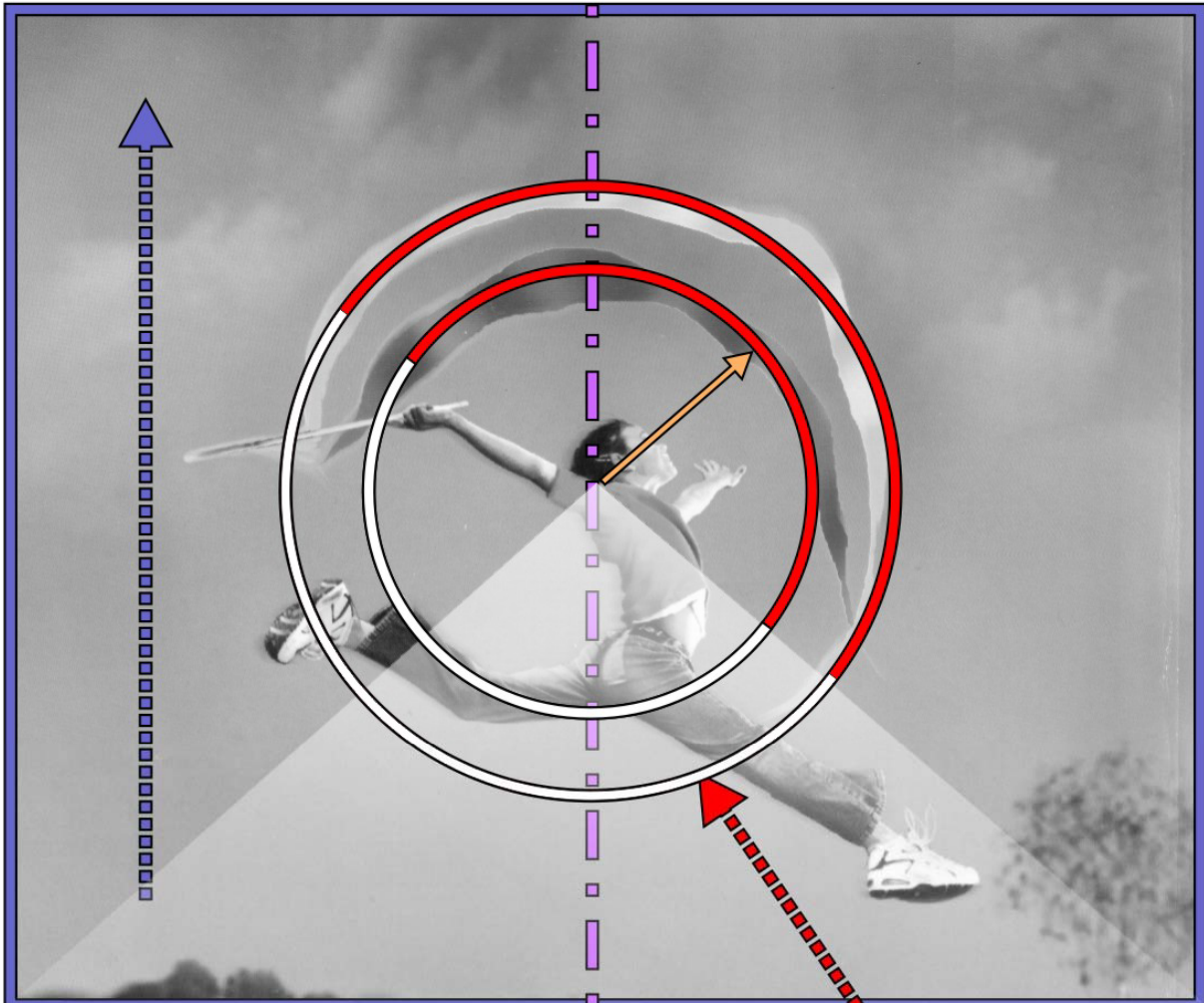
(μονάδες 5)

- Η εικόνα αποτελεί μια ασύμμετρη ισορροπία, με τη χρυσή τομή στη γραμμή του ορίζοντα.
- Η φιγούρα με τις κορδέλες, που είναι τοποθετημένη συμμετρικά στο τετράγωνο πλαίσιο του ουρανού, δημιουργεί κίνηση προς τα κάτω δεξιά και προς τα πάνω δεξιά (εμπρός).
- Το μικρό πλαίσιο (γη) σε σχέση με το μεγάλο πλαίσιο (ουρανός), καθώς και το μικρό λογότυπο σε σχέση με τις μεγάλες κορδέλες, δημιουργούν ανοδική κίνηση. Η ανοδική κίνηση λειτουργεί σε αντίθεση με το πράσινο της φανέλας που έχει σχέση με το πράσινο της γης, όπου δημιουργείται κίνηση προς τα κάτω.
- Κινητικότητα προς τα πάνω υπάρχει και με την τονική διαβάθμιση του μπλε και του πράσινου, ενώ αντίθετη κίνηση, προς τα κάτω, δημιουργείται με τη γραφή που είναι τοποθετημένη προς τα κάτω.
- Στη σύνθεση εντοπίζουμε τη σχέση μεταξύ του κύκλου, του τετραγώνου, του τριγώνου και του ορθογωνίου.

5. Να αναφέρετε τους συνδυασμούς των **χρωμάτων** που έχουν χρησιμοποιηθεί στη διαφήμιση του παραρτήματος Α και να τους σχολιάσετε σε σχέση με το **μήνυμα**, την **ατμόσφαιρα** της εικόνας και τα **συναισθήματα** που επιδιώκει να προκαλέσει.


(μονάδες 5)

- Έχουν χρησιμοποιηθεί οι εξής χρωματικοί συνδυασμοί: Τα τρία βασικά χρώματα και το πράσινο, που είναι ο συνδυασμός του μπλε και του κίτρινου, και είναι το συμπληρωματικό χρώμα του κόκκινου.
- Στο φόντο κυριαρχούν το μπλε και το πράσινο με τις αποχρώσεις τους, που είναι και ταυτόχρονα αρμονικά μεταξύ τους.
- Τα χρώματα προσπαθούν να δώσουν θετικά και αισιόδοξα μηνύματα σε σχέση με τη φύση και την υγεία. Τα μηνύματα αυτά αντικατοπτρίζονται στην εμπιστοσύνη προς στο έργο της εταιρίας που διαφημίζεται.
- Το κίτρινο και το κόκκινο υποδηλώνουν την ενέργεια (φως, ήλιος).
- Το μπλε και το πράσινο υποδηλώνουν τη φύση.
- Φωτεινή, χαρούμενη ατμόσφαιρα
- Το θερμό κόκκινο χρώμα επιβάλλεται στα ψυχρά που το περιβάλλουν.



...άλλος αέρας!

Με διάθεση ανανέωσης και ιδέες φρέσκιες, η ΒΙΟΤΟΣ φέρνει κοντά σας τα πιο εκλεκτά κι αγαπημένα της φύσης! Με προϊόντα βασισμένα στις πιο αυστηρές προδιαγραφές της βιολογικής γεωργίας και με υψηλό αίσθημα ευθύνης για την περιβαλλοντική προστασία, η ΒΙΟΤΟΣ δίνει νέα αξία στο βιολογικό προϊόν: αξία ζωής!



ΒΙΟΤΟΣ
ΒΙΟΛΟΓΙΚΑ ΠΡΟΪΟΝΤΑ

www.biotos.com
Τηλ.: 210 2311262, fax: 210 2311826